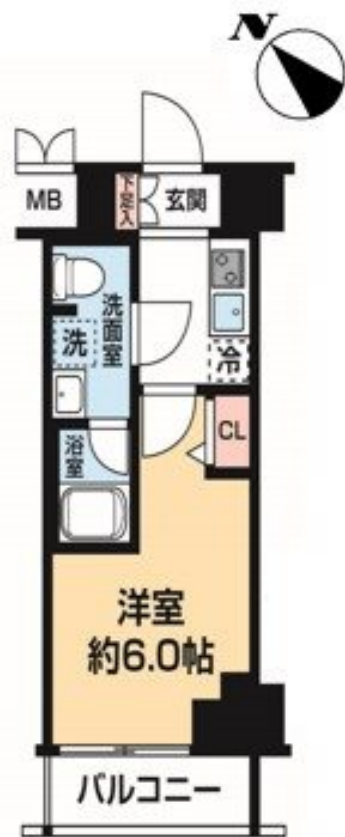
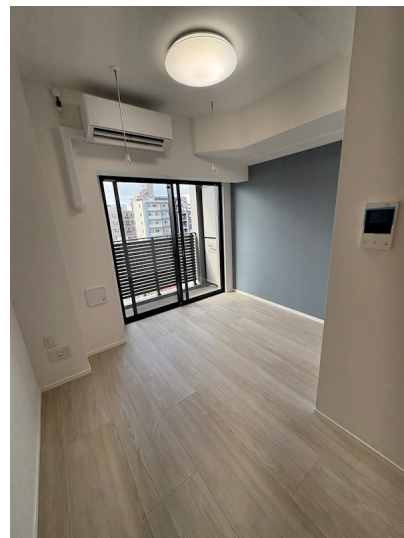


FOR RENT

インターネット無料！ペット可！分譲賃貸マンション

『LUMEEED横濱末吉町』！京急本線『日ノ出町』駅徒歩6分！市営地下鉄ブルーライン『伊勢崎長者町』徒歩8分！インターネット無料！敷金0！ペット可分譲賃貸マンション！



間取りの「S」はサービスルーム(納戸)です。

図面と現況が異なる場合は現況が優先となります。

賃料	86,000円		
間取り	1K	物件種別	マンション
管理費	10,000円	共益費	-
雑費	-		
敷金	無	礼金	1ヶ月
敷引/償却金	-/-	保証金	-
交通	京急本線 日ノ出町駅 徒歩6分 横浜市営ブルーライン 阪東橋駅 徒歩9分		
物件所在地	神奈川県横浜市中区末吉町1丁目20番3号		
建物名・部屋番号	LUMEEED横濱末吉町 0803号室		
構造・規模	鉄筋コンクリート 10階建 8階		
専有面積	21.14㎡	向き	南西
築年月	2025年2月	入居時期	2026年5月中旬予定
仲介料	-	損害保険	有 18,000円 24ヶ月
更新料	新賃料 1.5ヶ月	契約期間	2年
駐車場	無 駐輪場		
その他費用	[一時金] ステージ安心サポート24(税込):19,800円 文書事務手数料(税込):11,000円 鍵交換費(税込):33,000円 [月次費用] 振替事務手数料(税込):330円 [備考] 保証会社加入の事 保証料【初回】毎月支払い合計額の50%【月額】毎月支払い合計額の2% 保証会社利用無 敷金2ヶ月 ペット飼育時、敷金+1ヶ月 短期解約違約金特約有 火災保険料は目安 外国籍プラン有		
入居諸条件	ペット可 事務所不可 楽器等の使用不可 学生可		
保証会社			
設備	TVモニター付きオートロック！浴室換気乾燥機！エアコン1基！室内防水パン！2口ガスシステムキッチン！		
備考	火災保険料は目安でありご意向を確認の上ご提案いたします。		

情報更新日 2026年5月2日

No.22166-803

東京都知事(6)第76056号

(公社)全日本不動産協会、(公社)不動産保証協会



株式会社ステージプランナー

東京都渋谷区東3丁目11番10号 恵比寿ビル

TEL:03-5485-1018 FAX:03-5485-1021

E-mail: s.p@relo.jp

URL: http://www.stageplan.co.jp



携帯サイトから物件詳細を閲覧できます！

取引態様	手数料負担の割合	貸主	0%	借主	100%
貸主	手数料配分の割合	元付	0%	客付	100%