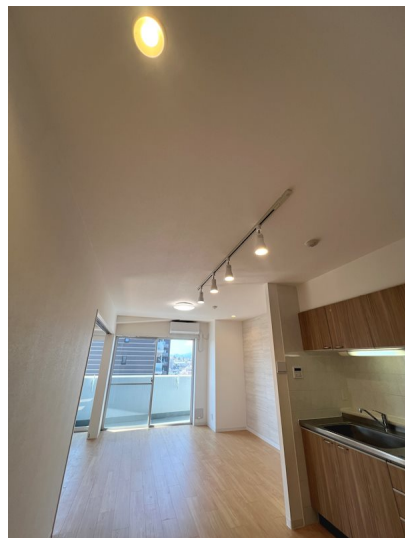


# FOR RENT

## 礼金0！リノベーション済！

『ISM八王子』！リノベーション済！JR中央線『八王子』駅徒歩17分！ファミリータイプ！礼金0！



賃料	137,000円		
間取り	2LDK	物件種別	マンション
管理費	10,000円	共益費	-
雑費	-		
敷金	1ヶ月	礼金	無
敷引/償却金	-/-	保証金	-
交通	中央線 八王子駅 徒歩17分 京王バス・西東京バス 織物組合 バス停徒歩3分		
物件所在地	東京都八王子市八幡町11番5号		
建物名・部屋番号	ISM八王子 1202号室		
構造・規模	鉄骨鉄筋コンクリート 12階建 12階		
専有面積	60.9㎡	向き	南
築年月	2000年2月	入居時期	即時
仲介料	-	損害保険	有 23,000円 24ヶ月
更新料	新賃料 1ヶ月	契約期間	2年
駐車場	要問い合わせ 駐輪場		
その他費用	[一時金] 文書事務手数料(税込): 11,000円 鍵交換費用(税込): 33,000円 ステージ安心サポート 24(税込): 19,800円 [月次費用] 振替事務手数料(税込): 330円 [備考] 保証会社加入の事 初回保証料: 毎月支払合計金額の50% 月額保証料 オリコ: 1,000円・ルームバンク: 毎月支払い合計額の2% 保証会社利用しない場合、敷金2ヶ月 短期解約違約金あり 保険料は目安		
入居諸条件	ペット不可 事務所不可 楽器等の使用不可 单身可		
保証会社			
設備	3口以上コンロ, CATV, TVインターホン, インターネット専用線配線済み, ウォークインクローゼット,		
備考	保険料は目安でありご意向を確認の上ご提案いたします。		

間取りの「S」はサービスルーム(納戸)です。

図面と現況が異なる場合は現況が優先となります。

情報更新日 2026年4月27日

No.22135-1202



東京都知事(6)第76056号

(公社)全日本不動産協会、(公社)不動産保証協会

### 株式会社ステージプランナー

東京都渋谷区東3丁目11番10号 恵比寿ビル

TEL:03-5485-1018

FAX:03-5485-1021

E-mail: s.p@relo.jp

URL: http://www.stageplan.co.jp



携帯サイトから物件詳細を閲覧できます！

取引態様	手数料負担の割合	貸主	0%	借主	100%
仲介元付(一般)	手数料配分の割合	元付	0%	客付	100%