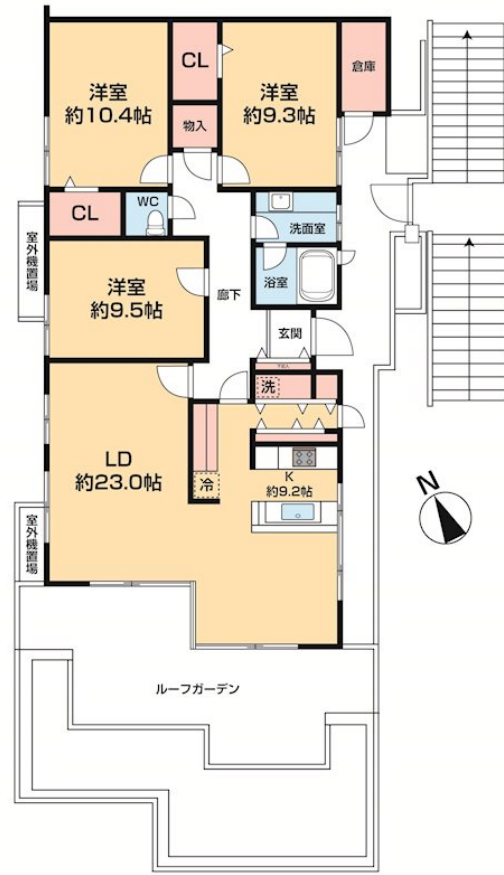


FOR RENT

『ゆりが丘ヴィレッジ』！小田急線「百合丘」駅

『ゆりが丘ヴィレッジ』！小田急線「百合丘」駅徒歩10分！3LDK！礼金0！展望良好！ファミリー向け物件！ 告知事項あり



間取りの「S」はサービスルーム(納戸)です。

図面と現況が異なる場合は現況が優先となります。

情報更新日 2026年5月7日

No.22322-006

賃料	190,000円		
間取り	3LDK	物件種別	マンション
管理費	無	共益費	-
雑費	-		
敷金	2ヶ月	礼金	無
敷引/償却金	-/-	保証金	-
交通	小田急線 百合ヶ丘駅 徒歩10分		
物件所在地	神奈川県川崎市麻生区高石5丁目21番3号		
建物名・部屋番号	ゆりが丘ヴィレッジ 3号棟 0006号室		
構造・規模	鉄筋コンクリート 9階建 6階		
専有面積	133.57㎡	向き	南西
築年月	1986年6月	入居時期	即時
仲介料	-	損害保険	有 23,000円 24ヶ月
更新料	新賃料 1ヶ月	契約期間	2年
駐車場			
その他費用	[一時金] 鍵交換費(税込): 60,500円 ステージ安心サポート24(税込): 19,800円 文書事務手数料(税込): 11,000円 [月次費用] 振替事務手数料(税込): 330円 [備考] 保証会社加入の事 保証料【初回】毎月支払い合計額の50%【月額】毎月支払い合計額の2% 保証会社利用無 敷金2ヶ月 短期解約違約金特約有 火災保険料は目安 外 告知事項あり		
入居諸条件	ペット不可 事務所不可 楽器等の使用不可 二人可		
保証会社			
設備	グリル！独立洗面台！浴室乾燥機！TVモニター付きインターフォン！3口グリル！メールボックス！室内洗濯		
備考	火災保険料は目安でありご意向を確認の上ご提案いたします		

東京都知事(6)第76056号
 (公社)全日本不動産協会、(公社)不動産保証協会

株式会社ステージプランナー

東京都渋谷区東3丁目11番10号 恵比寿ビル
 TEL:03-5485-1018 FAX:03-5485-1021
 E-mail: s.p@relo.jp
 URL: http://www.stageplan.co.jp

携帯サイトから物件詳細を閲覧できます！

取引態様	手数料負担の割合	貸主	0%	借主	100%
代理	手数料配分の割合	元付	0%	客付	100%