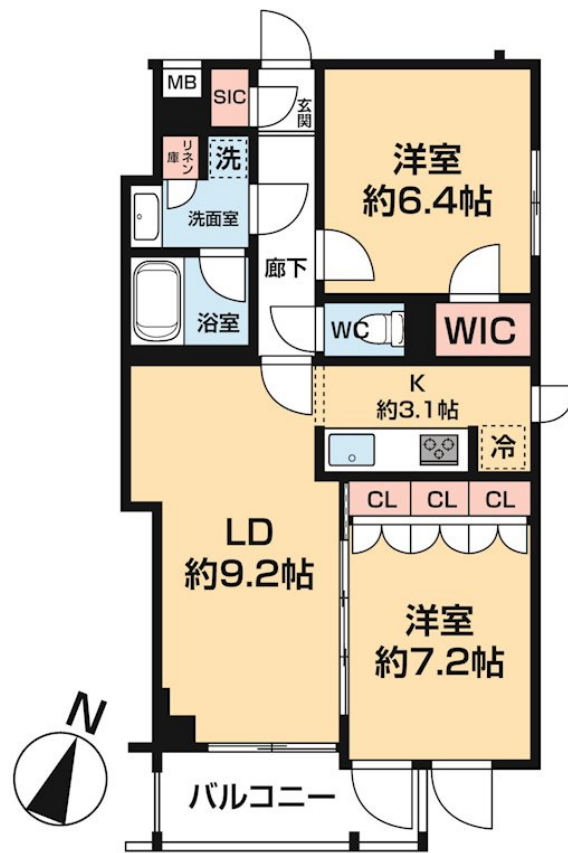


インターネット無料！ペット可！新築分譲賃貸マ

『ARCOBALENO HASUNE I』！都営三田線「蓮根」駅徒歩10分！インターネット無料！ペット可！新築分譲賃貸マンション！



間取りの「S」はサービスルーム(納戸)です。

図面と現況が異なる場合は現況が優先となります。

賃料	196,000円		
間取り	2LDK	物件種別	マンション
管理費	20,000円	共益費	-
雑費	-		
敷金	無	礼金	無
敷引/償却金	-/-	保証金	-
交通	都営三田線 蓮根駅 徒歩10分 埼京線 浮間舟渡駅 徒歩18分		
物件所在地	東京都板橋区東坂下2丁目9番3号		
建物名・部屋番号	ARCOBALENO HASUNE 0202号室		
構造・規模	鉄筋コンクリート 5階建 2階		
専有面積	56㎡	向き	南東
築年月	2025年11月	入居時期	即時
仲介料	-	損害保険	有 20,000円 24ヶ月
更新料	新賃料 1ヶ月	契約期間	2年
駐車場	要問い合わせ 駐輪場 バイク置き場		
その他費用	[備考] 保証会社加入の事 初回保証料：毎月支払い合計額の50% 月額保証料：毎月支払い合計額の2% 保証会社利用しない場合敷金2ヶ月 ペット飼育時、敷金+1ヶ月 短解有		
入居諸条件	ペット可 事務所不可 楽器等の使用不可 学生相談		
保証会社			
設備	TVモニター付オートロック！2口ガスシステムキッチン！独立洗面化粧台！温水洗浄機能付便座！浴室換気乾		
備考	保険料は目安でありご意向を確認の上ご提案いたします。		

情報更新日 2026年4月13日

No.22276-0202

東京都知事(6)第76056号
(公社)全日本不動産協会、(公社)日本賃貸住宅管理協会

株式会社ステージプランナー

東京都渋谷区東3丁目11番10号 恵比寿ビル
TEL:03-5485-1018 FAX:03-5485-1021
E-mail: s.p@relo.jp
URL: http://www.stageplan.co.jp



携帯サイトから物件詳細を閲覧できます！

取引態様	手数料負担の割合	貸主	0%	借主	100%
代理	手数料配分の割合	元付	0%	客付	100%