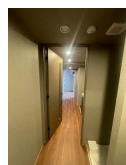
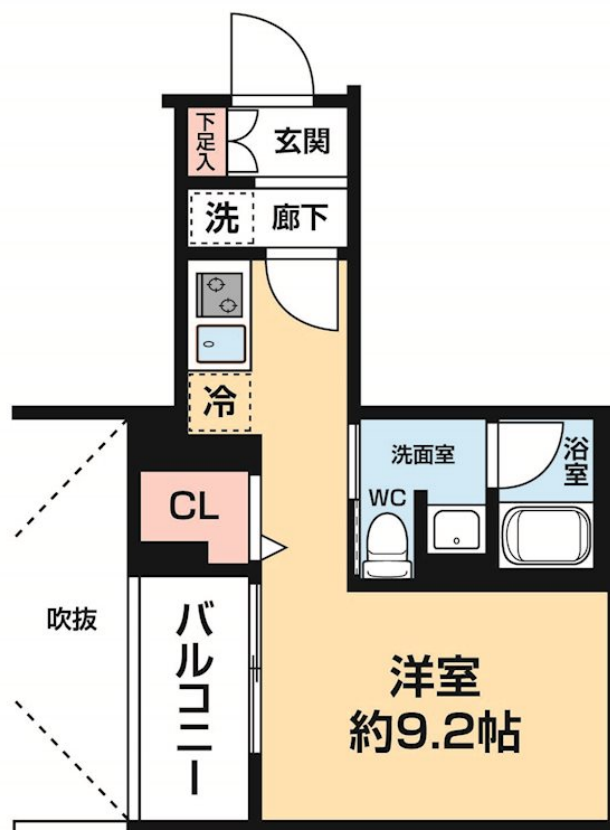


インターネット無料！分譲賃貸マンション！

『AZEST阪東橋』ペット飼育可！新築分譲賃貸マンション！横浜市営地下鉄ブルーライン『阪東橋駅』徒歩5分！インターネット無料！



間取りの「S」はサービスルーム(納戸)です。

図面と現況が異なる場合は現況が優先となります。

賃料	91,500円		
間取り	1R	物件種別	マンション
管理費	10,000円	共益費	-
雑費	-		
敷金	無	礼金	無
敷引/償却金	-/-	保証金	-
交通	横浜市営ブルーライン 阪東橋駅 徒歩5分 横浜市営ブルーライン 伊勢佐木長者町駅 徒歩14分		
物件所在地	神奈川県横浜市南区浦舟町2丁目20番7号		
建物名・部屋番号	A Z E S T 阪東橋 0702号室		
構造・規模	鉄筋コンクリート 10階建 7階		
専有面積	25.19㎡	向き	北西
築年月	2025年9月	入居時期	即時
仲介料	-	損害保険	有 18,000円 24ヶ月
更新料	新賃料 1.5ヶ月	契約期間	2年
駐車場	無 駐輪場		
その他費用	[一時金] 文書事務手数料：10,000円 ステージ安心サポート24：18,000円 [月次費用] 振替事務手数料：300円 [備考] 保証会社加入の事 初回保証料：毎月支払い合計額の50% 月額保証料800円 保証会社利用しない場合敷金2ヶ月 火災保険は目安 別途外国籍プラン有		
入居諸条件	ペット可 事務所不可 楽器等の使用不可 学生可		
保証会社			
設備	TVモニター付オートロック！エアコン！室内洗濯機置場！独立洗面台！浴室換気乾燥機！2口ガスシステムキ		
備考	火災保険料は目安でありご意向を確認の上ご提案いたします。		

情報更新日 2025年12月2日

No.22274-702

東京都知事(6)第76056号

(公社)全日本不動産協会、(公社)日本賃貸住宅管理協会



株式会社ステージプランナー

東京都渋谷区東3丁目11番10号 恵比寿ビル

TEL:03-5485-1018

FAX:03-5485-1021

E-mail : s.p@relo.jp

URL : http://www.stageplan.co.jp



携帯サイトから物件詳細を閲覧できます！

取引態様	手数料負担の割合	貸主	0%	借主	100%
貸主	手数料配分の割合	元付	0%	客付	100%