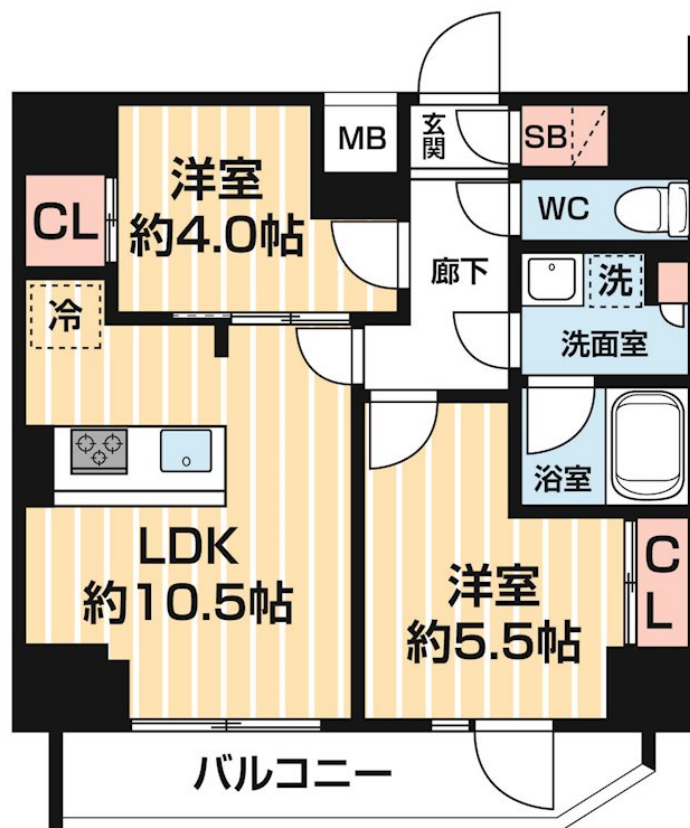
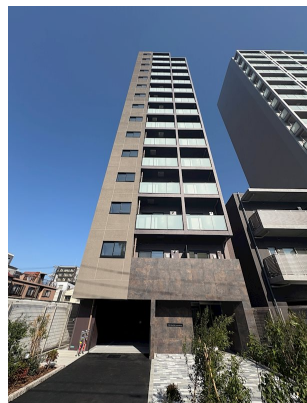


ペット可新築分譲賃貸マンション！

『ARCOBALENO MINAMISENJU』！東京メトロ線「南千住」駅徒歩5分！ペット可新築分譲賃貸マンション！



間取りの「S」はサービスルーム(納戸)です。

図面と現況が異なる場合は現況が優先となります。

| | | | |
|----------|--|------|----------------|
| 賃料 | 211,000円 | | |
| 間取り | 2LDK | 物件種別 | マンション |
| 管理費 | 20,000円 | 共益費 | - |
| 雑費 | - | | |
| 敷金 | 無 | 礼金 | 無 |
| 敷引/償却金 | -/- | 保証金 | - |
| 交通 | 東京メトロ日比谷線 南千住駅 徒歩5分 | | |
| 物件所在地 | 東京都荒川区南千住2丁目2番8号 | | |
| 建物名・部屋番号 | ARCOBALENO MINAMISENJU 1501号室 | | |
| 構造・規模 | 鉄筋コンクリート 15階建 15階 | | |
| 専有面積 | 51.06㎡ | 向き | 北 |
| 築年月 | 2025年9月 | 入居時期 | 即時 |
| 仲介料 | - | 損害保険 | 有 20,000円 24ヶ月 |
| 更新料 | 新賃料 1ヶ月 | 契約期間 | 2年 |
| 駐車場 | 要問い合わせ 駐輪場 | | |
| その他費用 | [一時金] 文書事務手数料(税込): 11,000円 ステージ安心サポート24(税込): 19,800円 [月次費用] 振替事務手数料(税込): 330円 [備考] 保証会社加入の事 初回保証料: 毎月支払い合計額の50% 月額保証料800円 保証会社利用しない場合敷金2ヶ月 ペット飼育時、敷金+1ヶ月 短期解約違約金有 火災保険料は目安 別途外国籍プラン有 | | |
| 入居諸条件 | ペット可 事務所不可 楽器等の使用不可 学生可 | | |
| 保証会社 | | | |
| 設備 | TVモニター付オートロック！2口ガスシステムキッチン！独立洗面化粧台！温水洗浄機能付便座！浴室換気乾 | | |
| 備考 | 火災保険料は目安でありご意向を確認の上ご提案いたします | | |

情報更新日 2026年2月19日

No.22272-1501

東京都知事(6)第76056号

(公社)全日本不動産協会、(公社)日本賃貸住宅管理協会



株式会社ステージプランナー

東京都渋谷区東3丁目11番10号 恵比寿ビル

TEL:03-5485-1018

FAX:03-5485-1021

E-mail: s.p@relo.jp

URL: http://www.stageplan.co.jp



携帯サイトから物件詳細を閲覧できます！

| | | | | | |
|------|----------|----|----|----|------|
| 取引態様 | 手数料負担の割合 | 貸主 | 0% | 借主 | 100% |
| 代理 | 手数料配分の割合 | 元付 | 0% | 客付 | 100% |