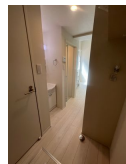
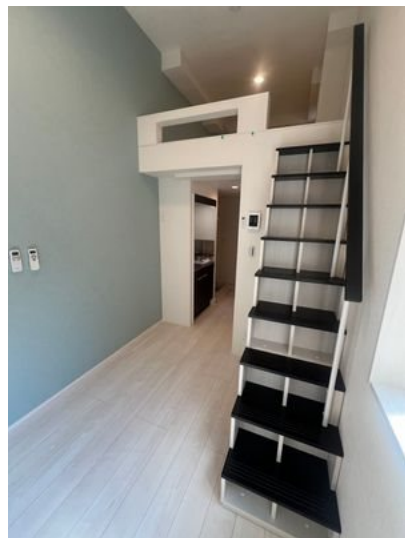
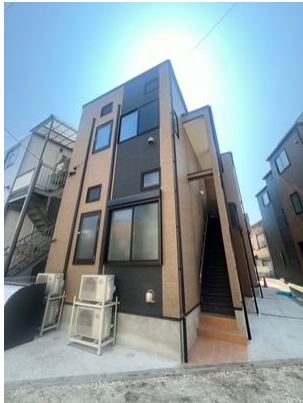


## 敷金0ヶ月！ロフト付き賃貸アパート！

『Amen Corner堀切』 新築 東武スカイツリーライン『堀切』駅徒歩8分！敷金0ヶ月！ロフト付き賃貸アパート！



間取りの「S」はサービスルーム(納戸)です。

図面と現況が異なる場合は現況が優先となります。

賃料	64,000円		
間取り	1R	物件種別	アパート
管理費	4,000円	共益費	無
雑費	無		
敷金	無	礼金	無
敷引/償却金	-/-	保証金	-
交通	東武スカイツリーライン 堀切駅 徒歩6分 東武スカイツリーライン 鐘ヶ淵駅 徒歩13分		
物件所在地	東京都墨田区墨田5丁目2番6号		
建物名・部屋番号	Amen Corner 堀切 0107号室		
構造・規模	木造 2階建 1階		
専有面積	12.92㎡	向き	南西
築年月	2025年8月	入居時期	即時
仲介料	-	損害保険	有 20,000円 24ヶ月
更新料	新賃料 1.5ヶ月	契約期間	2年
駐車場	無		
その他費用	[一時金] 文書事務手数料(税込): 11,000円 IOT設置費(税込): 16,500円 シノケンライフサポート24(税込): 19,800円 [月次費用] 振替事務手数料(税込): 660円 [備考] シノケンコミュニケーションズ加入のこと(毎月支払い合計額の50% 1年毎更新料 10,000~12,000円) 大手法人の場合は、敷金2ヶ月にてご相談 火災保険は目安 短期解約違約金有 別途留学生可能		
入居諸条件	ペット不可 事務所不可 楽器等の使用不可 学生可		
保証会社			
設備	1口ガスシステムキッチン・TVモニター付インターホン・IoT対応・宅配ボックス・メールボックス・防犯		
備考	1口ガスシステムキッチン・TVモニター付インターホン・IoT対応・宅配ボックス・メールボックス・防犯カメラ・エアコン・ウォシュレット・インターネット無料・プロパンガス指定・保険料は目安でありご意向を確認の上ご提案いたします。		

情報更新日 2026年1月26日

No.22215107

東京都知事(6)第76056号

(公社)全日本不動産協会、(公社)日本賃貸住宅管理協会



### 株式会社ステージプランナー

東京都渋谷区東3丁目11番10号 恵比寿ビル

TEL:03-5485-1018

FAX:03-5485-1021

E-mail: s.p@relo.jp

URL: http://www.stageplan.co.jp



携帯サイトから物件詳細を閲覧できます！

取引態様	手数料負担の割合	貸主	0%	借主	100%
貸主	手数料配分の割合	元付	0%	客付	100%