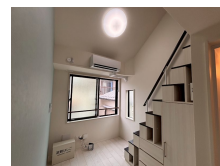
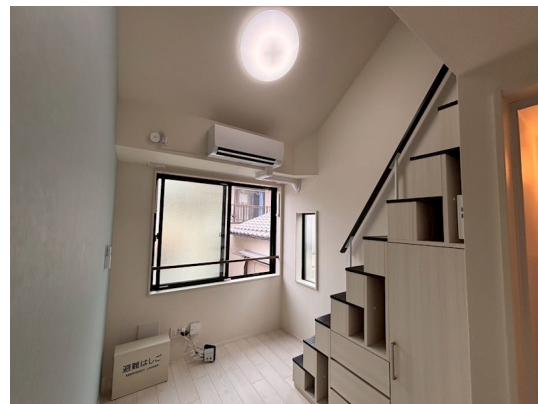
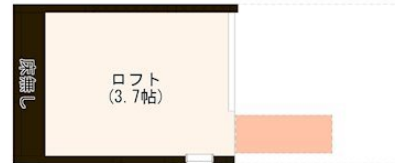


FOR RENT

ロフト付き賃貸アパート！

『ハーモニーテラス上板橋』 築浅 東武東上線『上板橋』駅徒歩9分！ロフト付き賃貸アパート！



間取りの「S」はサービスルーム(納戸)です。

図面と現況が異なる場合は現況が優先となります。

賃料	69,000円		
間取り	1R	物件種別	アパート
管理費	4,000円	共益費	無
雑費	無		
敷金	1ヶ月	礼金	1ヶ月
敷引/償却金	-/-	保証金	-
交通	東武東上線 上板橋駅 徒歩9分 東武東上線 東武練馬駅 徒歩12分		
物件所在地	東京都板橋区上板橋2丁目49番5号		
建物名・部屋番号	ハーモニーテラス上板橋 0206号室		
構造・規模	木造 2階建 2階		
専有面積	12.32㎡	向き	北
築年月	2025年5月	入居時期	2026年4月下旬予定
仲介料	-	損害保険	有 20,000円 24ヶ月
更新料	新賃料 1.5ヶ月	契約期間	2年
駐車場	無		
その他費用	[一時金] 文書事務手数料(税込): 11,000円 シノケンライフサポート24(税込): 19,800円 IOT設定費(税込): 16,500円 [月次費用] 振替事務手数料(税込): 660円 [備考] シノケンコミュニケーションズ加入のこと(毎月支払い合計額の50%) 1年毎更新料 12,000 - 15,000円 保証会社利用しない場合敷金2ヶ月 火災保険料は目安		
入居諸条件	ペット不可 事務所不可 楽器等の使用不可 学生可		
保証会社			
設備	1口ガスコンロ・シャワートイレ・エアコン・ウォシュレット・宅配ボックス ・エアコン・インターネット無料		
備考	保険料は目安でありご意向を確認の上ご提案いたします。		

情報更新日 2026年5月7日

No.22190-206

東京都知事(6)第76056号
(公社)全日本不動産協会、(公社)不動産保証協会

株式会社ステージプランナー

東京都渋谷区東3丁目11番10号 恵比寿ビル
TEL:03-5485-1018 FAX:03-5485-1021
E-mail: s.p@relo.jp
URL: http://www.stageplan.co.jp



携帯サイトから物件詳細を閲覧できます！

取引態様	手数料負担の割合	貸主	0%	借主	100%
貸主	手数料配分の割合	元付	0%	客付	100%