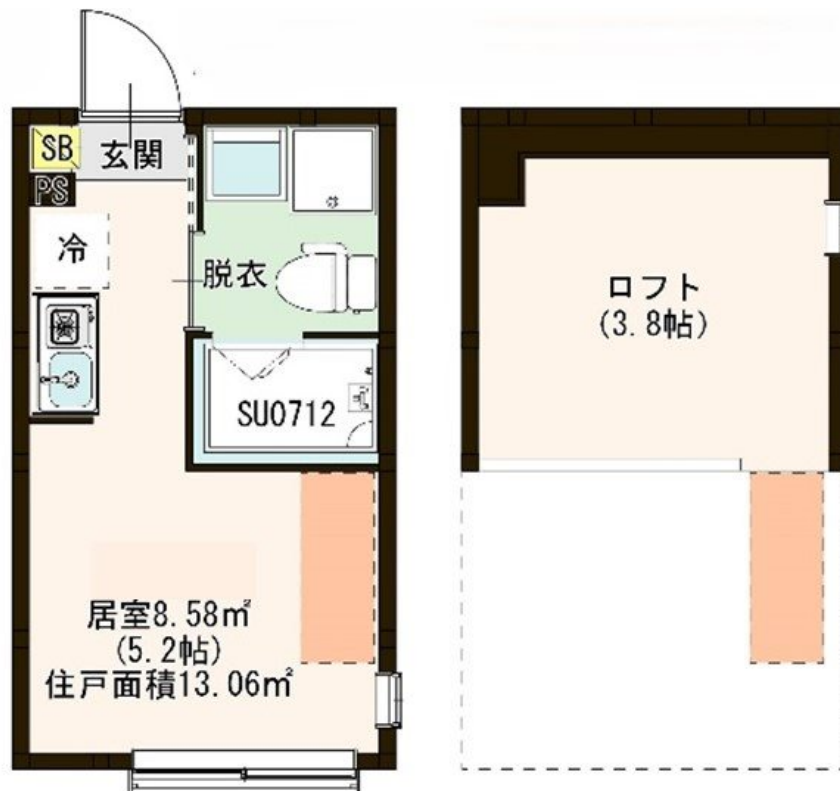


FOR RENT

敷金0！ロフト付き賃貸アパート！

「MI CASA平和台」有楽町線『平和台』駅徒歩9分！敷金0！ロフト付き賃貸アパート！



間取りの「S」はサービスルーム(納戸)です。

図面と現況が異なる場合は現況が優先となります。

賃料	66,000円		
間取り	1R	物件種別	アパート
管理費	4,000円	共益費	-
雑費	-		
敷金	無	礼金	1ヶ月
敷引/償却金	-/-	保証金	-
交通	東京メトロ有楽町線 平和台(東京)駅 徒歩9分 東京メトロ副都心線 平和台(東京)駅 徒歩9分		
物件所在地	東京都練馬区春日町2丁目15番8号		
建物名・部屋番号	M I C A S A 平和台 0202号室		
構造・規模	木造 2階建 2階		
専有面積	13.06㎡	向き	北
築年月	2025年5月	入居時期	2026年3月中旬予定
仲介料	-	損害保険	有 20,000円 24ヶ月
更新料	新賃料 1.5ヶ月	契約期間	2年
駐車場	無		
その他費用	[一時金] 文書事務手数料(税込): 11,000円 シノケンライフサポート24(税込): 19,800円 IOT設定費(税込): 16,500円 [月次費用] 振替事務手数料(税込): 660円 [備考] シノケンコミュニケーションズ加入のこと(毎月支払い合計額の50%) 1年毎更新料 12,000~15,000円 火災保険料は目安 短期解約違約金有		
入居諸条件	ペット不可 事務所不可 楽器等の使用不可 学生可		
保証会社			
設備	1口ガスコンロ・シャワー・トイレ・エアコン・ウォシュレット・宅配ボックス・インターネット無料・室内洗		
備考	火災保険料は目安でありご意向を確認の上ご提案いたします。		

情報更新日 2026年2月16日

No.22180-202

東京都知事(6)第76056号

(公社)全日本不動産協会、(公社)日本賃貸住宅管理協会



株式会社ステージプランナー

東京都渋谷区東3丁目11番10号 恵比寿ビル

TEL:03-5485-1018

FAX:03-5485-1021

E-mail: s.p@relo.jp

URL: http://www.stageplan.co.jp



携帯サイトから物件詳細を閲覧できます！

取引態様	手数料負担の割合	貸主	0%	借主	100%
貸主	手数料配分の割合	元付	0%	客付	100%