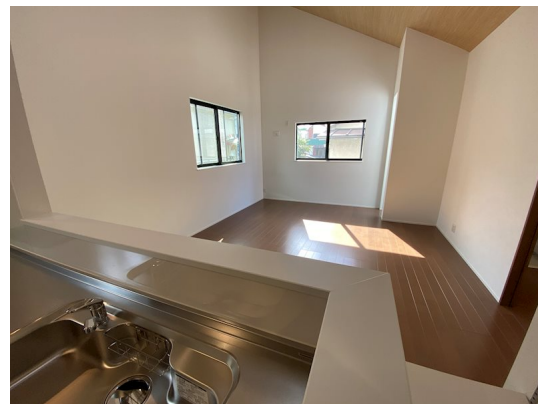


2SLDK・新築賃貸テラスハウス！

『アンジュ南つくし野』！東急田園都市線『すずかけ台』駅徒歩7分！『南町田グランベリーパーク』徒歩16分！新築賃貸テラスハウス！



賃料	157,000円		
間取り	2SLDK	物件種別	アパート
管理費	10,000円	共益費	-
雑費	-		
敷金	無	礼金	無
敷引/償却金	-/-	保証金	-
交通	東急田園都市線 すずかけ台駅 徒歩7分		
物件所在地	東京都町田市南つくし野2丁目30番10		
建物名・部屋番号	アンジュ南つくし野 0101号室		
構造・規模	木造 2階建 1-2階		
専有面積	79.9㎡	向き	南東
築年月	2024年6月	入居時期	即時
仲介料	-	損害保険	有 23,000円 24ヶ月
更新料	新賃料 1.5ヶ月	契約期間	2年
駐車場	無		
その他費用	[一時金] ステージ安心サポート24(税込):19,800円 文書事務手数料(税込):5,500円 [月次費用] 振替事務手数料(税込):330円 [備考] 保証会社加入の事 初回保証料:毎月支払い合計額の50% 月額保証料700-800円 保証会社利用しない場合敷金2ヶ月 短期解約違約金特約有 火災保険は目安 別途外国籍プラン有		
入居諸条件	ペット不可 事務所不可 楽器等の使用不可 学生可		
保証会社			
設備	TVモニター付インターホン! グリル付3口ガスシステムキッチン! 独立洗面化粧台! ウォシュレット! エアコ		
備考	TVモニター付インターホン! グリル付3口ガスシステムキッチン! 独立洗面化粧台! ウォシュレット! エアコン! 室内防水パン! メールボックス!		

間取りの「S」はサービスルーム(納戸)です。

図面と現況が異なる場合は現況が優先となります。

情報更新日 2025年3月28日

No.22169-101

東京都知事(6)第76056号
(公社)全日本不動産協会、(公社)日本賃貸住宅管理協会

株式会社ステージプランナー

東京都渋谷区東3丁目11番10号 恵比寿ビル
TEL:03-5485-1018 FAX:03-5485-1021
E-mail: s.p@relo.jp
URL: http://www.stageplan.co.jp



携帯サイトから物件詳細を閲覧できます！

取引態様	手数料負担の割合	貸主	0%	借主	100%
貸主	手数料配分の割合	元付	0%	客付	100%