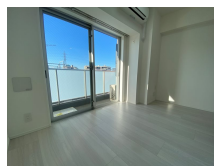
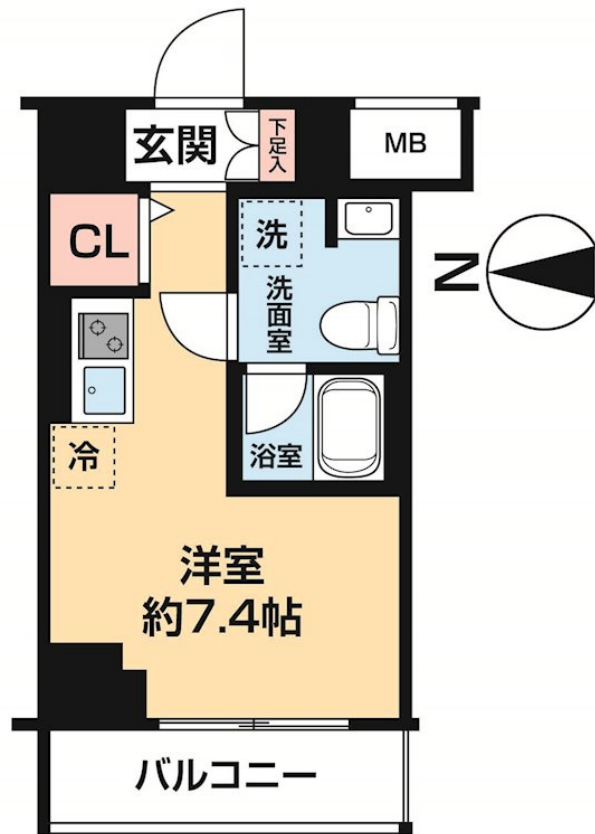


# FOR RENT

## ペット1匹飼育可能！分譲賃貸マンション！敷金

『クラリッサ横浜ノワール』！相鉄線『西横浜』駅徒歩5分！JR横須賀線・湘南新宿ライン『保土ヶ谷』駅徒歩15分！インターネット・wi-fi無料！ペット1匹飼育可能！分譲賃貸マンション！敷金0！



間取りの「S」はサービスルーム(納戸)です。

図面と現況が異なる場合は現況が優先となります。

情報更新日 2024年12月12日

No.22157-504

賃料	74,000円		
間取り	1R	物件種別	マンション
管理費	10,000円	共益費	-
雑費	-		
敷金	無	礼金	1ヶ月
敷引/償却金	-/-	保証金	-
交通	相鉄本線 西横浜駅 徒歩5分 横須賀線 保土ヶ谷駅 徒歩15分		
物件所在地	神奈川県横浜市西区久保町17番9号		
建物名・部屋番号	クラリッサ横浜ノワール 0504号室		
構造・規模	鉄筋コンクリート 7階建 5階		
専有面積	21㎡	向き	西
築年月	2018年12月	入居時期	即時
仲介料	-	損害保険	有 18,000円 24ヶ月
更新料	新賃料 1.5ヶ月	契約期間	2年
駐車場	無 駐輪場 バイク置き場		
その他費用	[一時金] 文書事務手数料(税込): 5,500円 ステージ安心サポート(税込): 19,800円 鍵交換費用(税込): 27,500円 [月次費用] 振替事務手数料(税込): 330円 [備考] 保証会社加入の事 初回保証料: 毎月支払合計金額の50% 月額保証料700円 保証会社利用しない場合、敷金2ヶ月 ペット飼育時、敷金+1ヶ月預り 火災保険料は目安 短期解約あり 別途留学生プラン有		
入居諸条件	ペット可 事務所不可 楽器等の使用不可 学生相談		
保証会社			
設備	24時間換気システム, 2口コンロ, B S, C A T V, C S, T V インターホン, インターホン, エアコン, シ		
備考	浴室換気暖房乾燥機！独立洗面台！室内エアコン！インターネット・WiFi無料(エヌイーシステム)！敷地内ゴミ置き場！宅配ボックス！メールボックス！ウォシュレット付きトイレ！TVモニター付オートロック！		



東京都知事(6)第76056号  
(公社)全日本不動産協会、(公社)日本賃貸住宅管理協会

### 株式会社ステージプランナー

東京都渋谷区東3丁目11番10号 恵比寿ビル  
TEL:03-5485-1018 FAX:03-5485-1021  
E-mail: s.p@relo.jp  
URL: http://www.stageplan.co.jp



携帯サイトから物件詳細を閲覧できます！

取引態様	手数料負担の割合	貸主	0%	借主	100%
貸主	手数料配分の割合	元付	0%	客付	100%