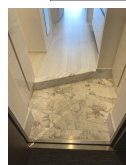
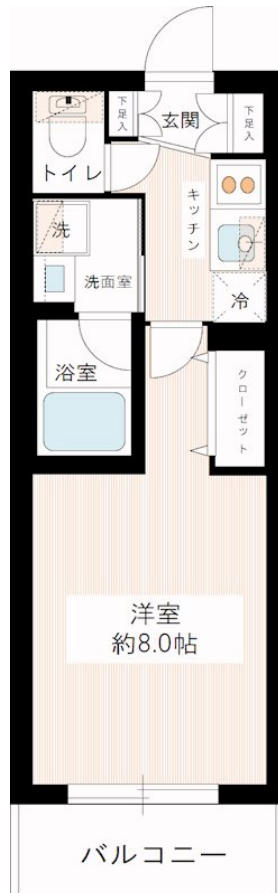


FOR RENT

ペット可！分譲賃貸マンション！

HY's Vigor 墨田 (ハイズ ヴィガー) の物件情報です！東武スカイツリーライン「東向島」駅徒歩4分！分譲賃貸マンション！



間取りの「S」はサービスルーム(納戸)です。

図面と現況が異なる場合は現況が優先となります。

賃料	89,000円		
間取り	1K	物件種別	マンション
管理費	8,000円	共益費	無
雑費	無		
敷金	無	礼金	1ヶ月
敷引/償却金	-/-	保証金	-
交通	東武スカイツリーライン 東向島駅 徒歩4分 東武スカイツリーライン 鐘ヶ淵駅 徒歩10分		
物件所在地	東京都墨田区墨田1丁目15番3号		
建物名・部屋番号	HY's Vigor 墨田 0502号室		
構造・規模	鉄筋コンクリート5階建5階		
専有面積	25.38㎡	向き	東
築年月	2017年8月	入居時期	2025年1月中旬予定
仲介料	-	損害保険	有 18,000円 24ヶ月
更新料	新賃料 1.5ヶ月	契約期間	2年
駐車場	要問い合わせ 駐輪場 バイク置き場		
その他費用	[一時金] 文書事務手数料(税込): 5,500円 鍵交換費用(税込): 27,500円 ステージ安心サポート24(税込): 19,800円 [月次費用] 振替事務手数料(税込): 330円 [備考] 保証会社加入の事 初回保証料(毎月支払い合計額50%) 月額保証料700円 保証会社利用しない場合敷金2ヶ月 ペット飼育の場合はプラス敷金1ヶ月分 短期解約違約金特約あり 保証料は目安 別途留学生可		
入居諸条件	ペット可 事務所不可 楽器等の使用不可 学生可		
保証会社			
設備	TVモニター付オートロック! 防犯カメラ! 2口ガスシステムキッチン! 24時間セキュリティシステム! 独立		
備考	TVモニター付オートロック! 防犯カメラ! 2口ガスシステムキッチン! 24時間セキュリティシステム! 独立洗面化粧台! ウォシュレット! 浴室換気暖房乾燥機! 室内洗濯防水パン! エアコン! BS! CS! 宅配ボックス! 敷地内ゴミ置き場! インターネット(Wi-Fi無料)! 駐輪場! 人感センサー付き玄関照明!		

情報更新日 2024年11月26日

No.21739-502

東京都知事(6)第76056号
(公社)全日本不動産協会、(公社)日本賃貸住宅管理協会

株式会社ステージプランナー

東京都渋谷区東3丁目11番10号 恵比寿ビル
TEL:03-5485-1018 FAX:03-5485-1021
E-mail: s.p@relo.jp
URL: http://www.stageplan.co.jp



携帯サイトから物件詳細を閲覧できます！

取引態様	手数料負担の割合	貸主	0%	借主	100%
貸主	手数料配分の割合	元付	0%	客付	100%