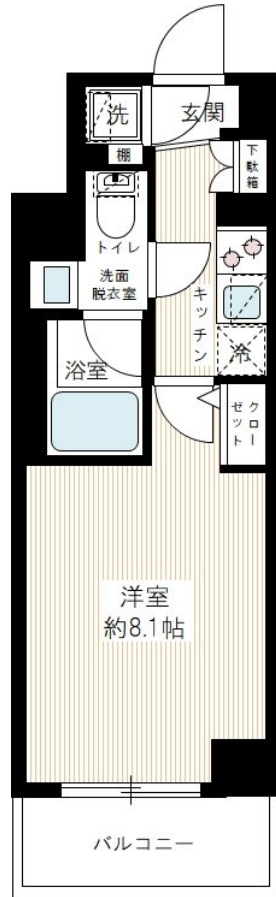
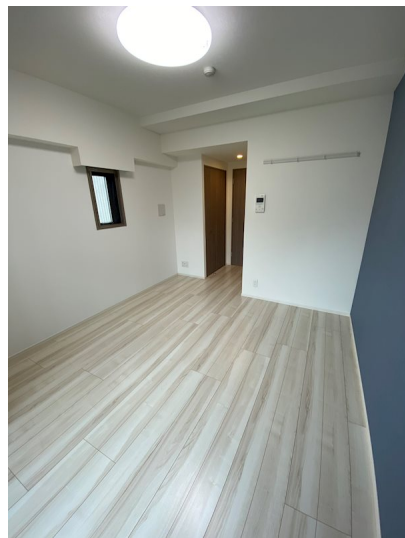


FOR RENT

敷金0！ペット2匹可分譲賃貸マンション！

MAXIV上板橋AZの物件情報です！東武東上線「上板橋」駅徒歩7分！敷金0！アクセントクロス！Wi-Fi無料！ペット2匹飼育可！分譲賃貸マンション！



賃料	83,000円		
間取り	1K	物件種別	マンション
管理費	8,000円	共益費	無
雑費	無		
敷金	無	礼金	1ヶ月
敷引/償却金	-/-	保証金	-
交通	東武東上線 上板橋駅 徒歩7分 東武東上線 東武練馬駅 徒歩14分		
物件所在地	東京都板橋区上板橋3丁目19番16号		
建物名・部屋番号	MAXIV上板橋AZ 0403号室		
構造・規模	鉄筋コンクリート7階建4階		
専有面積	25.91㎡	向き	北東
築年月	2018年8月	入居時期	2025年1月中旬予定
仲介料	-	損害保険	有 18,000円 24ヶ月
更新料	新賃料 1.5ヶ月	契約期間	2年
駐車場	駐輪場		
その他費用	[一時金] 文書事務手数料(税込): 5,500円 鍵交換費用(税込): 27,500円 ステージ安心サポート24(税込): 19,800円 [月次費用] 振替事務手数料(税込): 330円 [備考] 保証会社加入の事 初回保証料(毎月支払い合計額50%) 月額保証料700円 保証会社利用しない場合敷金2ヶ月 ペット飼育の場合は敷金+1ヶ月分 短期解約違約金特約有 保険料は目安 留学生プランあり		
入居諸条件	ペット可 事務所不可 楽器等の使用不可 学生可		
保証会社			
設備	TVモニター付オートロック！2口ガスシステムキッチン！独立洗面台！浴室換気暖房乾燥機！ウォシュレット		
備考	TVモニター付オートロック！2口ガスシステムキッチン！独立洗面台！浴室換気暖房乾燥機！ウォシュレット！室内洗濯防水パン！エアコン！BS・CS！インターネット無料！宅配ボックス！メールボックス！駐輪場！		

間取りの「S」はサービスルーム(納戸)です。

図面と現況が異なる場合は現況が優先となります。

情報更新日 2024年12月2日

No.21811-403



東京都知事(6)第76056号

(公社)全日本不動産協会、(公社)日本賃貸住宅管理協会

株式会社ステージプランナー

東京都渋谷区東3丁目11番10号 恵比寿ビル

TEL:03-5485-1018

FAX:03-5485-1021

E-mail: s.p@relo.jp

URL: http://www.stageplan.co.jp



携帯サイトから物件詳細を閲覧できます！

取引態様	手数料負担の割合	貸主	0%	借主	100%
貸主	手数料配分の割合	元付	0%	客付	100%