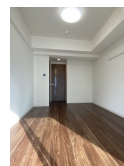
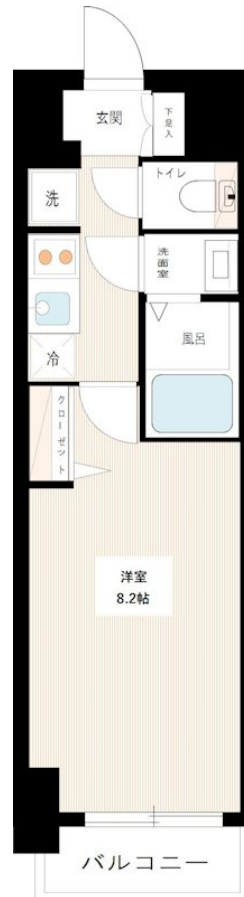
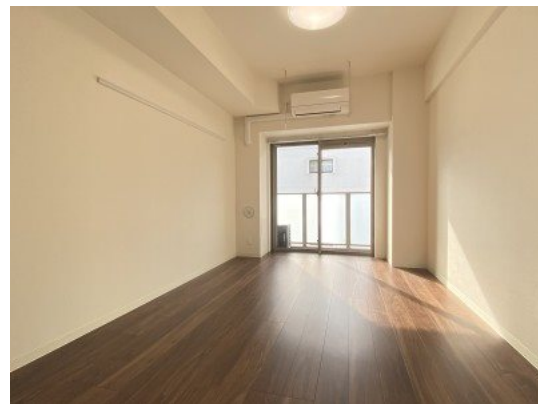


FOR RENT

分譲賃貸マンション！

『MAXIV西大島』都営新宿線「西大島」駅徒歩12分！ペット可分譲賃貸マンション！ネット・wi-fi無料！



間取りの「S」はサービスルーム(納戸)です。

図面と現況が異なる場合は現況が優先となります。

賃料	93,000円		
間取り	1K	物件種別	マンション
管理費	8,000円	共益費	無
雑費	無		
敷金	無	礼金	1ヶ月
敷引/償却金	-/-	保証金	-
交通	都営新宿線 西大島駅 徒歩12分 都営新宿線 大島(東京)駅 徒歩21分		
物件所在地	東京都江東区北砂3丁目2番7号		
建物名・部屋番号	MAXIV西大島 0603号室		
構造・規模	鉄筋コンクリート 10階建 6階		
専有面積	25.81㎡	向き	西
築年月	2021年2月	入居時期	2025年1月中旬予定
仲介料	-	損害保険	有 18,000円 24ヶ月
更新料	新賃料 1.5ヶ月	契約期間	2年
駐車場	無 駐輪場 バイク置き場		
その他費用	[一時金] 文書事務手数料(税込): 5,500円 鍵交換費(税込): 27,500円 ステージ安心サポート24(税込): 19,800円 [月次費用] 振替事務手数料(税込): 330円 [備考] 保証会社加入の事 毎月支払い合計額の50% 保証会社利用しない場合敷金2ヶ月 ペット飼育時、敷金+1ヶ月 別途留学生プラン有(運帯保証人不要) 短期解約違約金特約有 保険料は目安		
入居諸条件	ペット可 事務所不可 楽器等の使用不可 学生可		
保証会社			
設備	TVモニター付オートロック! 2口ガスシステムキッチン! 独立洗面化粧台! 温水洗浄機能付便座! 浴室換気乾		
備考	TVモニター付オートロック! 2口ガスシステムキッチン! 独立洗面化粧台! 温水洗浄機能付便座! 浴室換気乾燥暖房機! エアコン! 室内洗濯防水パン! BS! CS! 宅配ボックス! メールボックス!		

情報更新日 2024年11月26日

No.21978-603

東京都知事(6)第76056号

(公社)全日本不動産協会、(公社)日本賃貸住宅管理協会



株式会社ステージプランナー

東京都渋谷区東3丁目11番10号 恵比寿ビル

TEL:03-5485-1018

FAX:03-5485-1021

E-mail: s.p@relo.jp

URL: http://www.stageplan.co.jp



携帯サイトから物件詳細を閲覧できます!

取引態様	手数料負担の割合	貸主	0%	借主	100%
貸主	手数料配分の割合	元付	0%	客付	100%