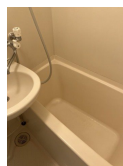
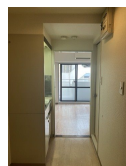


FOR RENT

駅近！分譲賃貸マンション！

『マイステージアムヒュゲル西落合』の物件情報です！！分譲賃貸マンション！都営大江戸線「落合南長崎」駅徒歩4分！礼金0



間取りの「S」はサービスルーム(納戸)です。

図面と現況が異なる場合は現況が優先となります。

賃料	59,000円		
間取り	1R	物件種別	マンション
管理費	5,000円	共益費	-
雑費	-		
敷金	1ヶ月	礼金	無
敷引/償却金	-/-	保証金	-
交通	都営大江戸線 落合南長崎駅 徒歩4分 西武池袋線 東長崎駅 徒歩12分		
物件所在地	東京都新宿区西落合3丁目10番18号		
建物名・部屋番号	マイステージアムヒュゲル西落合 0210号室		
構造・規模	鉄筋コンクリート 6階建 2階		
専有面積	16.5㎡	向き	西
築年月	1991年10月	入居時期	即時
仲介料	-	損害保険	
更新料	新賃料 1ヶ月	契約期間	2年
駐車場			
その他費用	[一時金] ステージ安心サポート24(税込):19,800円 鍵交換費用(税込):27,500円 文書事務手数料(税込):5,500円 [月次費用] 振替事務手数料(税込):330円 [備考] 保証会社加入の事 初回保証料(毎月支払い合計額50%) 月額保証料700円 保証会社利用しない場合敷金2ヶ月 別途留学生プラン有 ペット飼育の場合+敷金1ヶ月 短期解約違約金特約有 保険料は目安		
入居諸条件	ペット不可 事務所不可 楽器等の使用不可 学生可		
保証会社			
設備	モニター付オートロック！1口ガスキッチン！室内洗濯防水パン！エアコン！		
備考	モニター付オートロック！1口ガスキッチン！室内洗濯防水パン！エアコン！		

情報更新日 2025年1月27日

No.21754-0210



東京都知事(6)第76056号

(公社)全日本不動産協会、(公社)日本賃貸住宅管理協会

株式会社ステージプランナー

東京都渋谷区東3丁目11番10号 恵比寿ビル

TEL:03-5485-1018

FAX:03-5485-1021

E-mail: s.p@relo.jp

URL: http://www.stageplan.co.jp



携帯サイトから物件詳細を閲覧できます！

取引態様	手数料負担の割合	貸主	0%	借主	100%
代理	手数料配分の割合	元付	0%	客付	100%