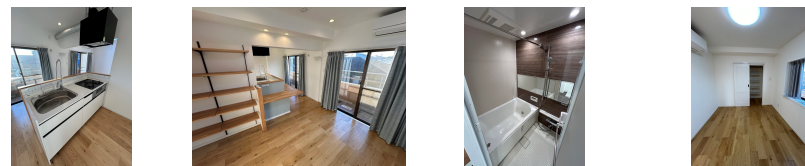
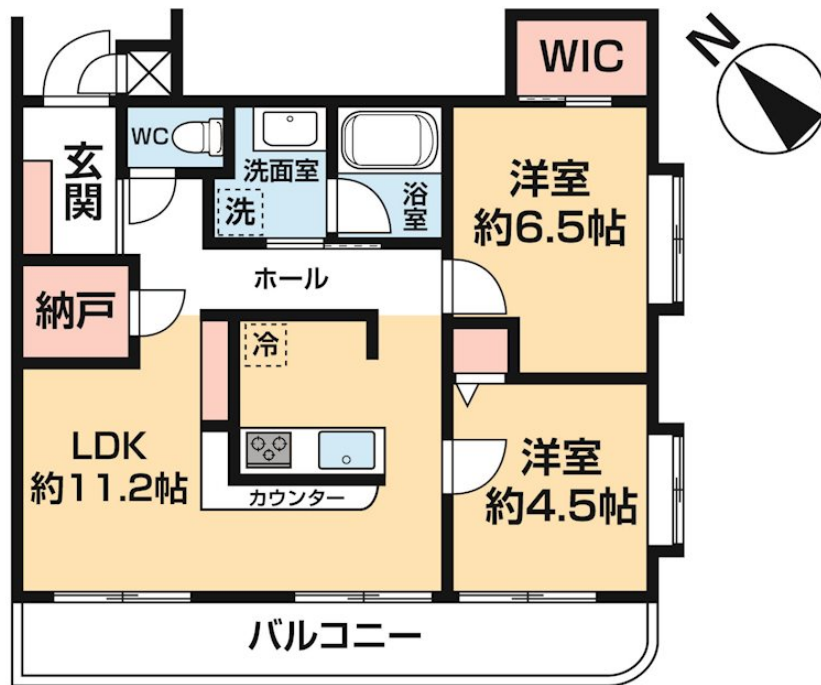


FOR RENT

分譲賃貸！ファミリータイプ！

『シルフィード東所沢』！分譲賃貸マンション！JR武蔵野線「東所沢」駅徒歩14分！ぜひご紹介ください



間取りの「S」はサービスルーム(納戸)です。

図面と現況が異なる場合は現況が優先となります。

賃料	85,000円		
間取り	2LDK	物件種別	マンション
管理費	12,000円	共益費	-
雑費	-		
敷金	1ヶ月	礼金	1ヶ月
敷引/償却金	-/-	保証金	-
交通	武蔵野線 東所沢駅 徒歩14分		
物件所在地	埼玉県所沢市東所沢2丁目47番12号		
建物名・部屋番号	シルフィード東所沢 0303号室		
構造・規模	鉄筋コンクリート 5階建 3階		
専有面積	54.18㎡	向き	南西
築年月	1991年3月	入居時期	即時
仲介料	-	損害保険	有 20,000円 24ヶ月
更新料	新賃料 1.5ヶ月	契約期間	2年
駐車場	駐輪場		
その他費用	[一時金] 鍵交換費用(税込): 27,500円 契約事務手数料(税込): 5,500円 ステージ安心サポート24(税込): 19,800円 [月次費用] 振替事務手数料(税込): 330円 [備考] 保証会社加入の事 初回保証料(毎月支払い合計額50%) 月額保証料月次700円 保証会社利用しない場合敷金2ヶ月 保険料は目安		
入居諸条件	ペット不可 事務所不可 楽器等の使用不可 法人可		
保証会社			
設備	3口ガスグリル付カウンターキッチン！追焚機能浴室！独立洗面化粧台！ウォシュレット！浴室換気暖房乾燥機		
備考	3口ガスグリル付カウンターキッチン！追焚機能浴室！TVモニター付オートロック！独立洗面化粧台！ウォシュレット！浴室換気暖房乾燥機！室内洗濯防汚パン！エアコン！メールボックス！ウォークインクローゼット！		

情報更新日 2024年11月20日

No.22150-0303

東京都知事(6)第76056号
(公社)全日本不動産協会、(公社)日本賃貸住宅管理協会



株式会社ステージプランナー

東京都渋谷区東3丁目11番10号 恵比寿ビル
TEL:03-5485-1018 FAX:03-5485-1021
E-mail: s.p@relo.jp
URL: http://www.stageplan.co.jp



携帯サイトから物件詳細を閲覧できます！

取引態様	手数料負担の割合	貸主	0%	借主	100%
貸主	手数料配分の割合	元付	0%	客付	100%