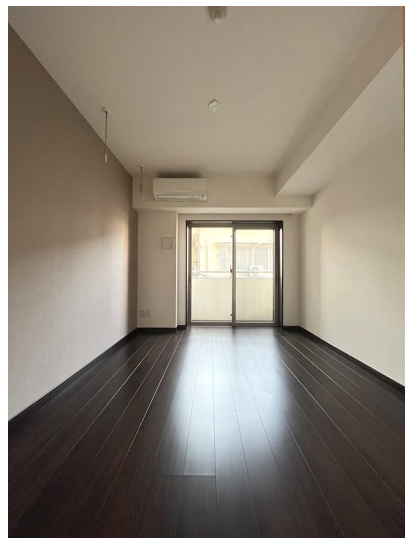


FOR RENT

分譲賃貸マンション！敷金0！ペット2匹可能！

『ジュイールパルフェ西新井』！ペット可！分譲賃貸マンション！東武スカイツリーライン「西新井」駅徒歩10分！敷金0！ペット2匹可能！



賃料	81,000円		
間取り	1K	物件種別	マンション
管理費	8,000円	共益費	無
雑費	無		
敷金	無	礼金	1ヶ月
敷引/償却金	-/-	保証金	-
交通	東武スカイツリーライン 西新井駅 徒歩10分 東武スカイツリーライン 竹ノ塚駅 徒歩14分		
物件所在地	東京都足立区栗原2丁目2番7号		
建物名・部屋番号	ジュイールパルフェ西新井 0406号室		
構造・規模	鉄筋コンクリート 5階建 4階		
専有面積	25.5㎡	向き	南
築年月	2016年4月	入居時期	2025年1月中旬予定
仲介料	-	損害保険	有 18,000円 24ヶ月
更新料	新賃料 1.5ヶ月	契約期間	2年
駐車場	要問い合わせ 駐輪場 バイク置き場		
その他費用	[一時金] 文書事務手数料(税込): 5,500円 鍵交換費(税込): 27,500円 ステージ安心サポート(税込): 19,800円 [月次費用] 振替事務手数料(税込): 330円 [備考] 保証会社加入の事 初回保証料: 毎月支払い合計金額の50% 月額更新料700円 保証会社利用しない場合、敷金2ヶ月 ペット飼育の場合、プラス敷金1ヶ月 短解有 別途留学生プランあり 保証料は目安		
入居諸条件	ペット可 事務所不可 楽器等の使用不可 学生可		
保証会社			
設備	TVモニター付オートロック! エアコン! 2口ガスシステムキッチン! 独立洗面化粧台! ウォシュレット! 室内		
備考	TVモニター付オートロック! エアコン! 2口ガスシステムキッチン! 独立洗面化粧台! ウォシュレット! 室内防水パン! 浴室乾燥機! 宅配ボックス! メールボックス! BS! CS!		

間取りの「S」はサービスルーム(納戸)です。

図面と現況が異なる場合は現況が優先となります。

情報更新日 2024年11月14日

No.21636-406



東京都知事(6)第76056号

(公社)全日本不動産協会、(公社)日本賃貸住宅管理協会

株式会社ステージプランナー

東京都渋谷区東3丁目11番10号 恵比寿ビル

TEL:03-5485-1018

FAX:03-5485-1021

E-mail: s.p@relo.jp

URL: http://www.stageplan.co.jp



携帯サイトから物件詳細を閲覧できます！

取引態様	手数料負担の割合	貸主	0%	借主	100%
貸主	手数料配分の割合	元付	0%	客付	100%