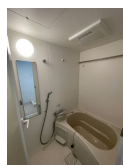
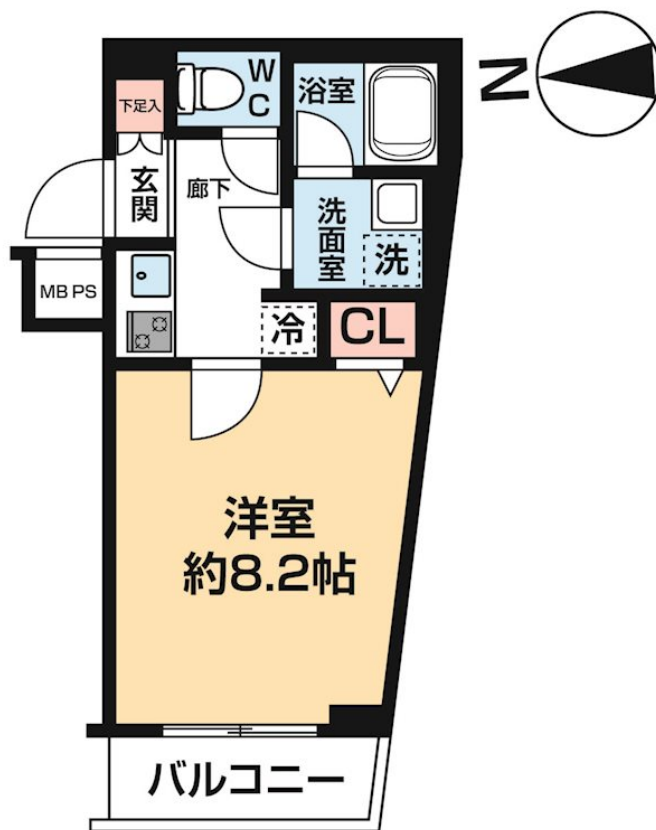
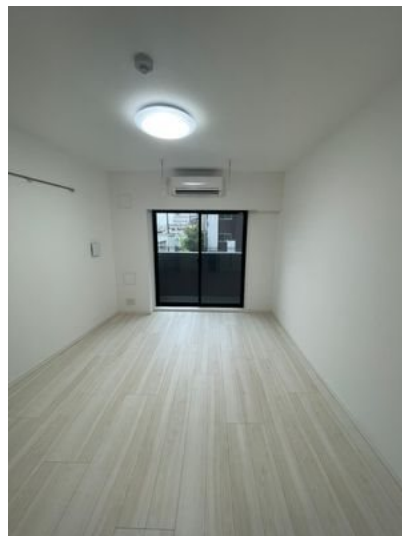


空港関係の方にもおすすめ ペット可新築分譲賃

MA-RO羽田 (マーロハネダ) の物件情報です！京急空港線『天空橋』駅徒歩9分！ペット可！新築分譲賃貸マンション！



間取りの「S」はサービスルーム(納戸)です。

図面と現況が異なる場合は現況が優先となります。

情報更新日 2024年11月16日

No.22151-102

賃料	95,000円		
間取り	1K	物件種別	マンション
管理費	10,000円	共益費	-
雑費	-		
敷金	無	礼金	無
敷引/償却金	-/-	保証金	-
交通	京急空港線 天空橋駅 徒歩9分 東京モノレール 天空橋駅 徒歩10分		
物件所在地	東京都大田区羽田 6丁目3番2号		
建物名・部屋番号	MA-RO羽田 0102号室		
構造・規模	鉄筋コンクリート 5階建 1階		
専有面積	26.62㎡	向き	北
築年月	2024年7月	入居時期	即時
仲介料	-	損害保険	有 18,000円 24ヶ月
更新料	新賃料 1.5ヶ月	契約期間	2年
駐車場	駐輪場		
その他費用	[一時金] ステージ安心サポート24(税込):19,800円 文書事務手数料(税込):5,500円 [月次費用] 振替事務手数料(税込):330円 [備考] 保証会社加入の事 初回保証料(毎月支払合計金額の50%) 月額保証料700円 保証会社利用しない場合敷金2ヶ月 ペット飼育の場合敷金+1ヶ月 短期解約違約金特約有 保険料は目安		
入居諸条件	ペット可 事務所不可 楽器等の使用不可 学生相談		
保証会社			
設備	TVモニター付きオートロック!・浴室換気乾燥機! エアコン1基! 室内防水パン! 2口ガスシステムキッチン		
備考			



東京都知事(6)第76056号

(公社)全日本不動産協会、(公社)日本賃貸住宅管理協会

株式会社ステージプランナー

東京都渋谷区東3丁目11番10号 恵比寿ビル

TEL:03-5485-1018

FAX:03-5485-1021

E-mail:s.p@relo.jp

URL:http://www.stageplan.co.jp



携帯サイトから物件詳細を閲覧できます!

取引態様	手数料負担の割合	貸主	0%	借主	100%
貸主	手数料配分の割合	元付	0%	客付	100%