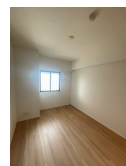


FOR RENT

ペット可ファミリー分譲賃貸

ペット可ファミリー分譲賃貸マンション！ウォークインクローゼット有！ペット3匹飼育可！インターネットを無料でお使いいただけます！3口グリル付きシステムキッチン、カウンター付なので非常に快適です お風呂に



間取りの「S」はサービスルーム(納戸)です。

図面と現況が異なる場合は現況が優先となります。

賃料	168,000円		
間取り	3LDK	物件種別	マンション
管理費	12,000円	共益費	無
雑費	無		
敷金	1ヶ月	礼金	1ヶ月
敷引/償却金	-/-	保証金	-
交通	都営新宿線 一之江駅 徒歩8分 都営新宿線 瑞江駅 徒歩20分		
物件所在地	東京都江戸川区西瑞江3丁目		
建物名・部屋番号			
構造・規模	鉄筋コンクリート 5階建 1階		
専有面積	77.22㎡	向き	南
築年月	2014年2月	入居時期	2024年12月中旬予定
仲介料	-	損害保険	有 23,000円 24ヶ月
更新料	新賃料 1.5ヶ月	契約期間	2年
駐車場	有(敷地内) 駐輪場 バイク置き場		
その他費用	[一時金] 文書事務手数料(税込): 5,500円 鍵交換費用(税込): 27,500円 ステージ安心サポート24(税込): 19,800円 [月次費用] 振替事務手数料(税込): 330円 [備考] 保証会社加入の事 初回保証料(毎月支払い合計額の50%) 月額保証料700円 保証会社利用しない場合敷金2ヶ月 ペット飼育の場合は敷金プラス1ヶ月 保険料は目安		
入居諸条件	ペット可 事務所不可 楽器等の使用不可 学生可		
保証会社			
設備	3口グリル付きシステムキッチン！TVモニターオートロック！独立洗面台！ 追焚機能浴室！浴室乾燥機付き！		
備考	3口グリル付きシステムキッチン！TVモニターオートロック！独立洗面台！ 追焚機能浴室！浴室乾燥機付き！温水洗浄便座！洗面化粧台！食器洗浄乾燥機！ 浄水器！宅配ボックス！BS/CS/CATV！		

情報更新日 2024年11月21日

No.21333-107

東京都知事(6)第76056号
(公社)全日本不動産協会、(公社)日本賃貸住宅管理協会



株式会社ステージプランナー

東京都渋谷区東3丁目11番10号 恵比寿ビル
TEL:03-5485-1018 FAX:03-5485-1021
E-mail: s.p@relo.jp
URL: http://www.stageplan.co.jp



携帯サイトから物件詳細を閲覧できます！

取引態様	手数料負担の割合	貸主	0%	借主	100%
貸主	手数料配分の割合	元付	0%	客付	100%