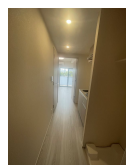
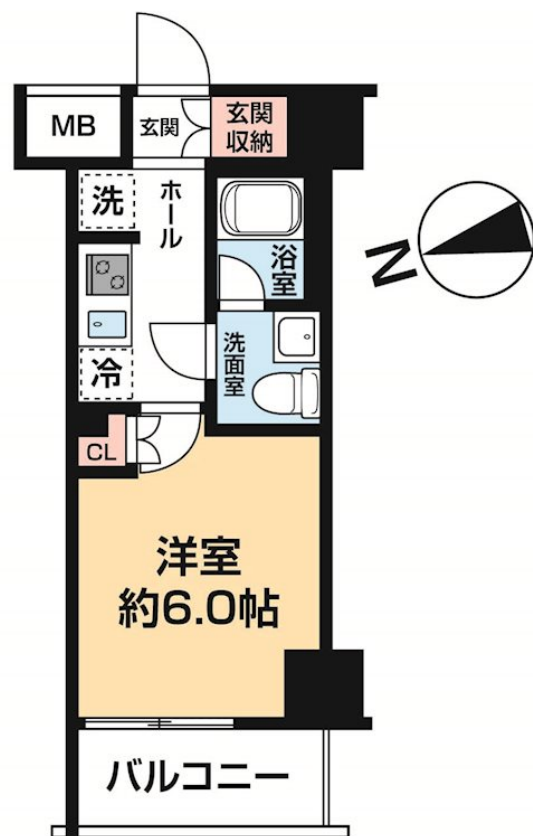


初期安！新築分譲賃貸マンション！ネット無料

H Y ' s 綾瀬 の物件情報です！東京メトロ千代田線「綾瀬」駅徒歩10分！常磐線各停「綾瀬」駅徒歩10分！京成本線「堀切菖蒲園」駅徒歩15分！礼金0・敷金0！ペット1匹飼育可能！新築分譲賃貸マンション！ネ



間取りの「S」はサービスルーム(納戸)です。

図面と現況が異なる場合は現況が優先となります。

賃料	82,500円		
間取り	1K	物件種別	マンション
管理費	10,000円	共益費	-
雑費	-		
敷金	無	礼金	無
敷引/償却金	-/-	保証金	-
交通	東京メトロ千代田線 綾瀬駅 徒歩10分 常磐線各停 綾瀬駅 徒歩10分		
物件所在地	東京都葛飾区堀切 8丁目1番2号		
建物名・部屋番号	H Y ' s 綾瀬 0304号室		
構造・規模	鉄筋コンクリート 12階建 3階		
専有面積	21.02㎡	向き	西
築年月	2024年8月	入居時期	即時
仲介料	-	損害保険	有 18,000円 24ヶ月
更新料	新賃料 1.5ヶ月	契約期間	2年
駐車場	駐輪場 バイク置き場		
その他費用	[一時金] 文書事務手数料(税込): 5,500円 ステージ安心サポート24(税込): 19,800円 [月次費用] 振替事務手数料(税込): 330円 [備考] 保証会社加入の事 初回保証料(毎月支払い合計額50%) 月額保証料700円 保証会社利用しない場合敷金2ヶ月 ペット飼育の場合はプラス敷金1ヶ月分 短期解約違約金特約有 保証料は目安		
入居諸条件	ペット可 事務所不可 楽器等の使用不可 学生相談		
保証会社			
設備	TVモニター付オートロック！2口ガスシステムキッチン！エアコン1基！浴室換気乾燥機！ウォシュレット！		
備考	TVモニター付オートロック！2口ガスシステムキッチン！エアコン1基！浴室換気乾燥機！ウォシュレット！室内洗濯機置場！独立洗面台！フローリング！BS・CSアンテナ！インターネット・Wi-Fi無料！ゴミ置場24時間利用可能！宅配ボックス！メールボックス！エレベーター！バイク置き場！駐輪場！（空き状況・料金等要確認）		

情報更新日 2024年11月11日

No.22148-304

東京都知事(6)第76056号
(公社)全日本不動産協会、(公社)日本賃貸住宅管理協会

株式会社ステージプランナー

東京都渋谷区東3丁目11番10号 恵比寿ビル
TEL:03-5485-1018 FAX:03-5485-1021
E-mail: s.p@relo.jp
URL: http://www.stageplan.co.jp



携帯サイトから物件詳細を閲覧できます！

取引態様	手数料負担の割合	貸主	0%	借主	100%
貸主	手数料配分の割合	元付	0%	客付	100%