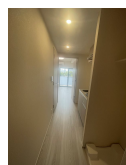
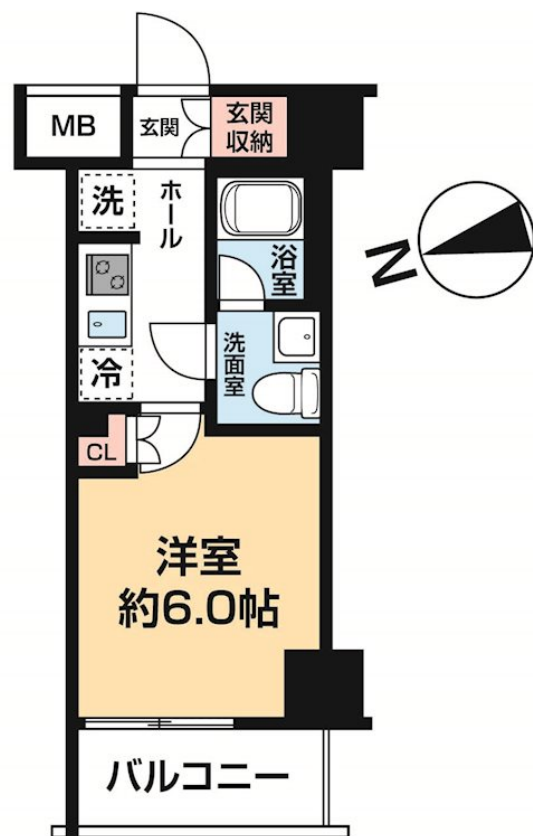


初期安！新築分譲賃貸マンション！ネット無料

H Y ' s 綾瀬 の物件情報です！東京メトロ千代田線「綾瀬」駅徒歩10分！常磐線各停「綾瀬」駅徒歩10分！京成本線「堀切菖蒲園」駅徒歩15分！礼金0・敷金0！ペット1匹飼育可能！新築分譲賃貸マンション！ネ



間取りの「S」はサービスルーム(納戸)です。

図面と現況が異なる場合は現況が優先となります。

| | | | |
|----------|---|------|----------------|
| 賃料 | 82,500円 | | |
| 間取り | 1K | 物件種別 | マンション |
| 管理費 | 10,000円 | 共益費 | - |
| 雑費 | - | | |
| 敷金 | 無 | 礼金 | 無 |
| 敷引/償却金 | -/- | 保証金 | - |
| 交通 | 東京メトロ千代田線 綾瀬駅 徒歩10分 常磐線各停 綾瀬駅 徒歩10分 | | |
| 物件所在地 | 東京都葛飾区堀切8丁目1番2号 | | |
| 建物名・部屋番号 | H Y ' s 綾瀬 0302号室 | | |
| 構造・規模 | 鉄筋コンクリート 12階建 3階 | | |
| 専有面積 | 21.02㎡ | 向き | 西 |
| 築年月 | 2024年8月 | 入居時期 | 即時 |
| 仲介料 | - | 損害保険 | 有 18,000円 24ヶ月 |
| 更新料 | 新賃料 1.5ヶ月 | 契約期間 | 2年 |
| 駐車場 | 駐輪場 バイク置き場 | | |
| その他費用 | [一時金] 文書事務手数料(税込): 5,500円 ステージ安心サポート24(税込): 19,800円 [月次費用] 振替事務手数料(税込): 330円 [備考] 保証会社加入の事 初回保証料(毎月支払い合計額50%) 月額保証料700円 保証会社利用しない場合敷金2ヶ月 ペット飼育の場合はプラス敷金1ヶ月分 短期解約違約金特約有 保証料は目安 | | |
| 入居諸条件 | ペット可 事務所不可 楽器等の使用不可 学生相談 | | |
| 保証会社 | | | |
| 設備 | TVモニター付オートロック! 2口ガスシステムキッチン! エアコン1基! 浴室換気乾燥機! ウォシュレット! | | |
| 備考 | TVモニター付オートロック! 2口ガスシステムキッチン! エアコン1基! 浴室換気乾燥機! ウォシュレット! 室内洗濯機置場! 独立洗面台! フローリング! BS・CSアンテナ! インターネット・Wi-Fi無料! ゴミ置場24時間利用可能! 宅配ボックス! メールボックス! エレベーター! バイク置き場! 駐輪場! (空き状況・料金等要確認) | | |

情報更新日 2024年11月11日

No.22148-302

東京都知事(6)第76056号
(公社)全日本不動産協会、(公社)日本賃貸住宅管理協会



株式会社ステージプランナー

東京都渋谷区東3丁目11番10号 恵比寿ビル
TEL:03-5485-1018 FAX:03-5485-1021
E-mail: s.p@relo.jp
URL: http://www.stageplan.co.jp



携帯サイトから物件詳細を閲覧できます!

| | | | | | |
|------|----------|----|----|----|------|
| 取引態様 | 手数料負担の割合 | 貸主 | 0% | 借主 | 100% |
| 貸主 | 手数料配分の割合 | 元付 | 0% | 客付 | 100% |