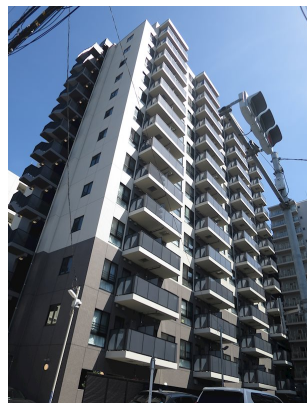


# FOR RENT

## 『プレシャスハーモニー八王子』！ペット可！分

『プレシャスハーモニー八王子』！ペット可！分譲賃貸マンション！中央線「八王子」駅徒歩10分！



間取りの「S」はサービスルーム(納戸)です。

図面と現況が異なる場合は現況が優先となります。

賃料	77,000円		
間取り	1K	物件種別	マンション
管理費	10,000円	共益費	-
雑費	-		
敷金	無	礼金	1ヶ月
敷引/償却金	-/-	保証金	-
交通	中央線 八王子駅 徒歩10分		
物件所在地	東京都八王子市八日町9番8号		
建物名・部屋番号	プレシャスハーモニー八王子 0407号室		
構造・規模	鉄筋コンクリート 14階建 4階		
専有面積	26.55㎡	向き	西
築年月	2021年9月	入居時期	2026年1月下旬予定
仲介料	-	損害保険	有 18,000円 24ヶ月
更新料	新賃料 1.5ヶ月	契約期間	2年
駐車場	空無 駐輪場		
その他費用	[一時金] 文書事務手数料(税込): 11,000円 ステージ安心サポート(税込): 19,800円 鍵交換費用(税込): 33,000円 [月次費用] 振替事務手数料(税込): 330円 [備考] 保証会社加入 初回保証料: 毎月支払合計金額の50% 月額保証料800円 保証会社利用しない場合敷金2ヶ月 ペット飼育の場合、敷金+1ヶ月 短期解約違約金特約有 火災保険料は目安 別途外国籍プラン有		
入居諸条件	ペット可 事務所不可 楽器等の使用不可 学生可		
保証会社			
設備	B S, C S, I H キッチンヒーター, T V インターホン, エアコン, ガス給湯, クローゼット, シャワー, シ		
備考	火災保険料は目安でありご意向を確認の上ご提案いたします。		

情報更新日 2025年12月25日

No.22022-0407

東京都知事(6)第76056号

(公社)全日本不動産協会、(公社)日本賃貸住宅管理協会



### 株式会社ステージプランナー

東京都渋谷区東3丁目11番10号 恵比寿ビル

TEL:03-5485-1018

FAX:03-5485-1021

E-mail: s.p@relo.jp

URL: http://www.stageplan.co.jp



携帯サイトから物件詳細を閲覧できます！

取引態様	手数料負担の割合	貸主	0%	借主	100%
貸主	手数料配分の割合	元付	0%	客付	100%