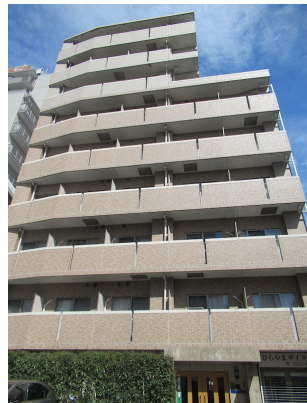


FOR RENT

ペット可！分譲賃貸マンション！

『ジュエル明大前』！ペット可！分譲賃貸マンション！京王線「明大前」駅徒歩3分！南西向き！



間取りの「S」はサービスルーム(納戸)です。

図面と現況が異なる場合は現況が優先となります。

賃料	80,000円		
間取り	1K	物件種別	マンション
管理費	7,000円	共益費	無
雑費	無		
敷金	1ヶ月	礼金	1.5ヶ月
敷引/償却金	-/-	保証金	-
交通	京王線 明大前駅 徒歩3分 京王井の頭線 明大前駅 徒歩3分		
物件所在地	東京都世田谷区松原2丁目38番6号		
建物名・部屋番号	ジュエル明大前 0304号室		
構造・規模	鉄筋コンクリート 9階建 3階		
専有面積	21.61㎡	向き	南西
築年月	2004年5月	入居時期	2025年5月中旬予定
仲介料	-	損害保険	有 18,000円 24ヶ月
更新料	新賃料 1ヶ月	契約期間	2年
駐車場	要問い合わせ 駐輪場		
その他費用	[一時金] 文書事務手数料(税込): 11,000円 鍵交換費(税込): 33,000円 ステージ安心サポート(税込): 19,800円 [月次費用] 振替事務手数料(税込): 330円 [備考] 保証会社加入の事 初回保証料: 毎月支払い合計額の50% 月額保証料800円 保証会社利用しない場合敷金2ヶ月 ペット飼育時、敷金+1ヶ月 短期解約違約金特約有 火災保険は目安		
入居諸条件	ペット可 事務所不可 楽器等の使用不可 学生可		
保証会社			
設備	TVモニター付オートロック！2口ガスシステムキッチン！室内洗濯機置場！ウォシュレット！エアコン！宅配		
備考	TVモニター付オートロック！2口ガスシステムキッチン！室内洗濯機置場！ウォシュレット！エアコン！宅配ボックス！メールボックス！CATV！		

情報更新日 2025年4月2日

No.20746-0304

東京都知事(6)第76056号

(公社)全日本不動産協会、(公社)日本賃貸住宅管理協会



株式会社ステージプランナー

東京都渋谷区東3丁目11番10号 恵比寿ビル

TEL:03-5485-1018

FAX:03-5485-1021

E-mail: s.p@relo.jp

URL: http://www.stageplan.co.jp



携帯サイトから物件詳細を閲覧できます！

取引態様	手数料負担の割合	貸主	0%	借主	100%
代理	手数料配分の割合	元付	0%	客付	100%