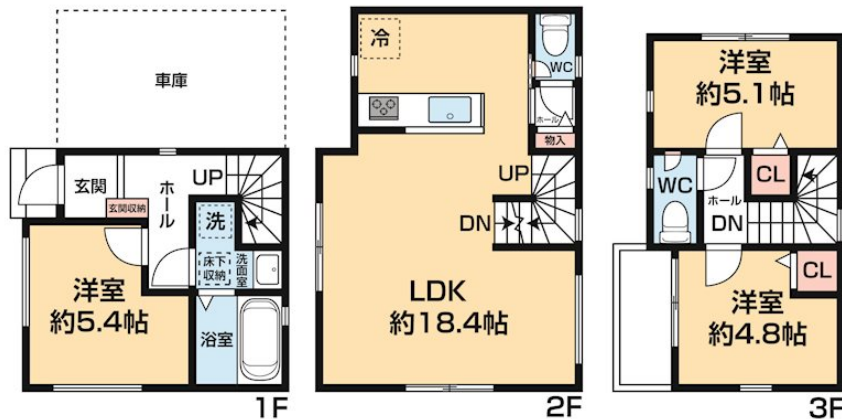


# FOR RENT

## ファミリーにオススメ！ペット可！ラゾーナ川崎

川崎市幸区幸町戸建の物件情報です！JR東海道線『川崎』駅徒歩7分！駐車場込！エアコン！追い焚きバス！EV用自動車充電機有！事務所利用相談可！楽器使用相談可！



間取りの「S」はサービスルーム(納戸)です。

図面と現況が異なる場合は現況が優先となります。

情報更新日 2026年2月5日

No.22112



東京都知事(6)第76056号

(公社)全日本不動産協会、(公社)日本賃貸住宅管理協会

### 株式会社ステージプランナー

東京都渋谷区東3丁目11番10号 恵比寿ビル

TEL:03-5485-1018

FAX:03-5485-1021

E-mail: s.p@relo.jp

URL: http://www.stageplan.co.jp



携帯サイトから物件詳細を閲覧できます！

取引態様	手数料負担の割合	貸主	0%	借主	100%
代理	手数料配分の割合	元付	0%	客付	100%