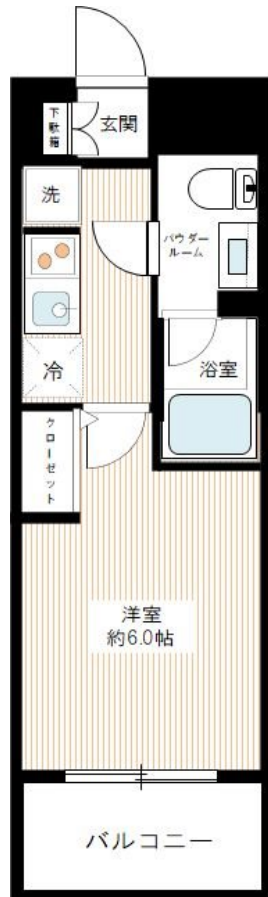
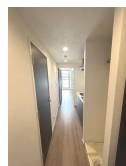
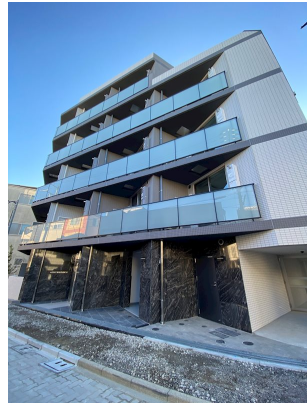


# FOR RENT

## 築浅分譲賃貸マンション！敷金0！

『AZEST堀切菖蒲園』！京成本線「堀切菖蒲園」駅徒歩5分！インターネット・wi-fi無料！ペット可築浅分譲賃貸マンション！敷金0！



賃料	76,000円		
間取り	1K	物件種別	マンション
管理費	8,000円	共益費	無
雑費	無		
敷金	無	礼金	1ヶ月
敷引/償却金	-/-	保証金	-
交通	京成本線 堀切菖蒲園駅 徒歩5分 京成本線 お花茶屋駅 徒歩19分		
物件所在地	東京都葛飾区堀切2丁目13番10号		
建物名・部屋番号	AZEST堀切菖蒲園 0401号室		
構造・規模	鉄筋コンクリート5階建4階		
専有面積	21.66㎡	向き	東
築年月	2021年11月	入居時期	2024年11月下旬予定
仲介料	-	損害保険	有 18,000円 24ヶ月
更新料	新賃料 1.5ヶ月	契約期間	2年
駐車場	駐輪場		
その他費用	[一時金] 文書事務手数料(税込): 5,500円 ステージ安心サポート24(税込): 19,800円 [月次費用] 振替事務手数料(税込): 330円 [備考] 保証会社加入の事 初回保証料: 毎月支払合計金額の50% 月額保証料700円 保証会社利用しない場合、敷金2ヶ月 短期解約違約金特約有		
入居諸条件	ペット可 事務所不可 楽器等の使用不可 学生可		
保証会社			
設備	TVモニター付オートロック! エアコン1基! 2口ガスシステムキッチン! 独立洗面化粧台! 温水洗浄機能付便		
備考	TVモニター付オートロック! エアコン1基! 2口ガスシステムキッチン! 独立洗面化粧台! 温水洗浄機能付便座! 浴室換気乾燥暖房機! 室内洗濯防水パン! BS! CS! 宅配ボックス! メールボックス! エレベーター! インターネットWi-Fi無料(C-Five)! 24時間ゴミ置き場利用可! 駐輪場!		

間取りの「S」はサービスルーム(納戸)です。

図面と現況が異なる場合は現況が優先となります。

情報更新日 2024年11月19日

No.22009-401



東京都知事(6)第76056号

(公社)全日本不動産協会、(公社)日本賃貸住宅管理協会

### 株式会社ステージプランナー

東京都渋谷区東3丁目11番10号 恵比寿ビル

TEL:03-5485-1018

FAX:03-5485-1021

E-mail: s.p@relo.jp

URL: http://www.stageplan.co.jp



携帯サイトから物件詳細を閲覧できます！

取引態様	手数料負担の割合	貸主	0%	借主	100%
貸主	手数料配分の割合	元付	0%	客付	100%