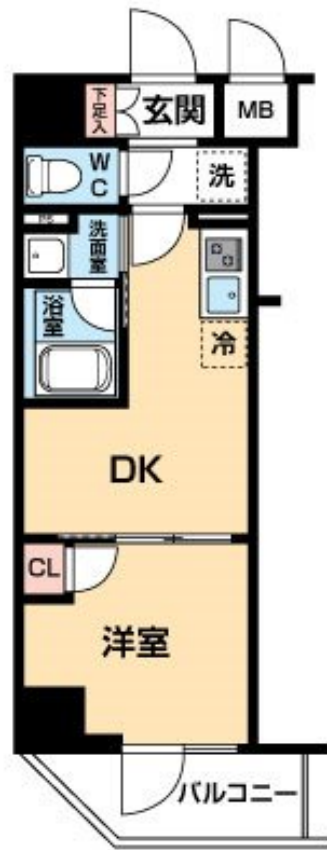


# FOR RENT

## 山手線沿線！ペット可分譲賃貸マンション

「ハーモニーレジデンス大塚山手インサイド」 築浅 ペット可分譲賃貸マンション！ネット・wi-fi無料！JR山手線『大塚』駅徒歩6分！JR山手線・都営三田線『巣鴨』駅徒歩9分！



賃料	129,000円		
間取り	1DK	物件種別	マンション
管理費	10,000円	共益費	-
雑費	-		
敷金	無	礼金	1ヶ月
敷引/償却金	-/-	保証金	-
交通	山手線 大塚(東京)駅 徒歩6分 山手線 巣鴨駅 徒歩9分		
物件所在地	東京都豊島区南大塚1丁目38番7号		
建物名・部屋番号	ハーモニーレジデンス大塚山手インサイド 0905号室		
構造・規模	鉄筋コンクリート 11階建 9階		
専有面積	25.5㎡	向き	北西
築年月	2023年10月	入居時期	2025年4月下旬予定
仲介料	-	損害保険	有 20,000円 24ヶ月
更新料	新賃料 1.5ヶ月	契約期間	2年
駐車場	無 駐輪場		
その他費用	[一時金] 文書事務手数料(税込): 5,500円 ステージ安心サポート24(税込): 19,800円 鍵交換費(税込): 27,500円 [月次費用] 振替事務手数料(税込): 660円 [備考] シノケンコミュニケーションズ加入のこと(毎月支払い合計額の50% 1年毎更新料 10,000~12,000円) 大手法人の場合は、敷金2ヶ月にてご相談 ペット飼育時、敷金+1ヶ月 火災保険は目安 短解有		
入居諸条件	ペット可 事務所不可 楽器等の使用不可 学生可		
保証会社			
設備	TVモニター付きオートロック! 2口ガスシステムキッチン! 独立洗面台! 浴室乾燥機! ウォシュレット! 室内		
備考	TVモニター付きオートロック! 2口ガスシステムキッチン! 独立洗面台! 浴室乾燥機! ウォシュレット! 室内防水パン! エアコン! インターネット無料! プロパンガス! エレベーター! 宅配ボックス・メールボックス! 敷地内ゴミ置き場!		

間取りの「S」はサービスルーム(納戸)です。

図面と現況が異なる場合は現況が優先となります。

情報更新日 2025年3月24日

No.22108-905

東京都知事(6)第76056号  
(公社)全日本不動産協会、(公社)日本賃貸住宅管理協会



### 株式会社ステージプランナー

東京都渋谷区東3丁目11番10号 恵比寿ビル  
TEL:03-5485-1018 FAX:03-5485-1021  
E-mail: s.p@relo.jp  
URL: http://www.stageplan.co.jp



携帯サイトから物件詳細を閲覧できます!

取引態様	手数料負担の割合	貸主	0%	借主	100%
貸主	手数料配分の割合	元付	0%	客付	100%