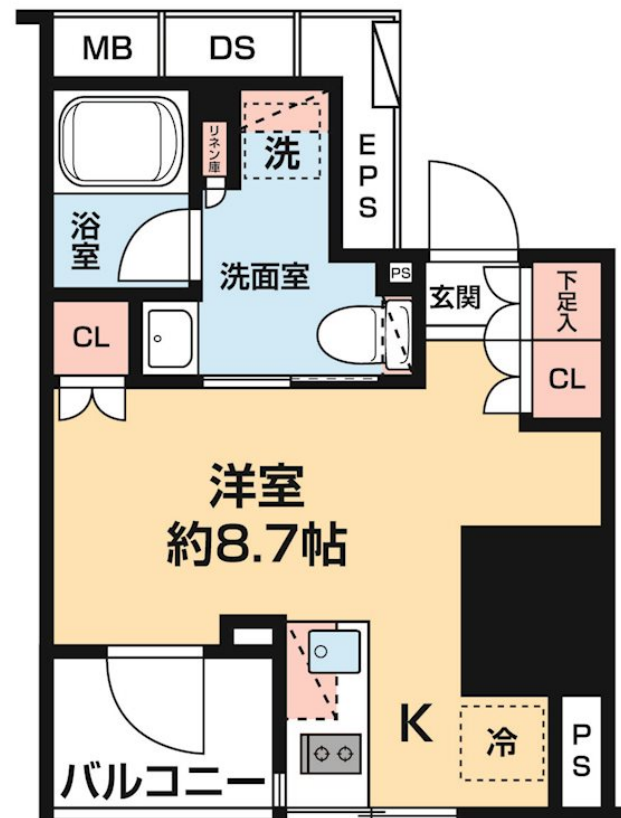


# FOR RENT

## 敷金0！高級分譲賃貸マンション！

仮称新橋5丁目マンションの物件情報です！JR山手線『新橋』駅徒歩7分！  
敷金0！高級分譲賃貸マンション！



間取りの「S」はサービスルーム(納戸)です。

図面と現況が異なる場合は現況が優先となります。

賃料	105,000円		
間取り	1R	物件種別	マンション
管理費	15,000円	共益費	-
雑費	-		
敷金	無	礼金	1ヶ月
敷引/償却金	-/-	保証金	-
交通	山手線 新橋駅 徒歩7分 都営三田線 御成門駅 徒歩6分		
物件所在地	東京都港区新橋5丁目		
建物名・部屋番号			
構造・規模	鉄筋コンクリート 14階建 4階		
専有面積	23.57㎡	向き	北東
築年月	2020年2月	入居時期	即時
仲介料	-	損害保険	有 18,000円 24ヶ月
更新料	新賃料 1ヶ月	契約期間	2年
駐車場	要問い合わせ 駐輪場		
その他費用	[一時金] ステージ安心サポート24(税込):19,800円 文書事務手数料(税込):5,500円 [月次費用] 振替事務手数料(税込):330円 [備考] 保証会社加入の事 初回保証料:毎月支払合計金額の30%~40% 月額保証料700円 保証会社利用しない場合、敷金2ヶ月 短期解約違約金特約有		
入居諸条件	ペット不可 事務所不可 楽器等の使用不可 学生可		
保証会社			
設備	2口コンロ,CATV,CATVインターネット,TVインターホン,インターホン,エアコン,ガスキッチン		
備考	口コンロ,CATV,CATVインターネット,TVインターホン,インターホン,エアコン,ガスキッチン,ガスコンロ設置済,ガス給湯,クローゼット,クローゼット2ヶ所,システムキッチン,シャワー,シャワー付洗面台,シューズボックス,トイレ有,ネット使用料不要,バス・トイレ別,バス有,フローリング,温水洗浄便座,玄関収納,室内洗濯機置場,収納2ヶ所,収納有,人感照明センサー,洗濯機置場,洗面化粧台,洗面所独立,洗面台,全居室収納,脱衣所,暖房便座,追い焚き風呂,電話回線,浴室乾燥,浴室暖房		

情報更新日 2023年9月16日

No.22101-0404

東京都知事(5)第76056号  
(公社)全日本不動産協会、(公社)日本賃貸住宅管理協会

### 株式会社ステージプランナー

東京都渋谷区東3丁目11番10号 恵比寿ビル  
TEL:03-5485-1018 FAX:03-5485-1021  
E-mail:s.p@stageplan.co.jp  
URL:http://www.stageplan.co.jp



携帯サイトから物件詳細を閲覧できます！

取引態様	手数料負担の割合	貸主	0%	借主	100%
代理	手数料配分の割合	元付	0%	客付	100%