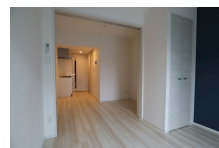
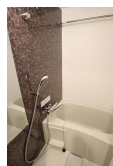


# ペット可新築分譲賃貸マンション

新築分譲賃貸マンション！ペット飼育可能！ネット・wi-fi無料！フリーレント1ヶ月



間取りの「S」はサービスルーム(納戸)です。

図面と現況が異なる場合は現況が優先となります。

賃料	106,900円		
間取り	1DK	物件種別	マンション
管理費	15,000円	共益費	-
雑費	-		
敷金	無	礼金	無
敷引/償却金	-/-	保証金	-
交通	西武新宿線 新井薬師前駅 徒歩4分 西武新宿線 沼袋駅 徒歩10分		
物件所在地	東京都中野区新井5丁目18番6号		
建物名・部屋番号	0503号室		
構造・規模	鉄筋コンクリート 5階建 5階		
専有面積	25.44㎡	向き	北西
築年月	2023年5月31日	入居時期	即時
仲介料	-	損害保険	有 20,000円 24ヶ月
更新料	新賃料 1.5ヶ月	契約期間	2年
駐車場	無 駐輪場		
その他費用	[一時金] 文書事務手数料(税込): 5,500円 ステージ安心サポート24(税込): 19,800円 [月次費用] 振替事務手数料(税込): 660円 [備考] シノケンコミュニケーションズ加入のこと(毎月支払い合計額の30~50% 1年毎更新料10,000円 大手法人の場合は、敷金2ヶ月にてご相談 ペット飼育時、敷金+1ヶ月 短期解約違約金特約あり		
入居諸条件	ペット可 事務所不可 楽器等の使用不可 学生可		
保証会社			
設備	TVモニター付きオートロック! 2口ガスシステムキッチン! 独立洗面台! 浴室乾燥機! ウォシュレット! 室内		
備考	TVモニター付きオートロック! 2口ガスシステムキッチン! 独立洗面台! 浴室乾燥機! ウォシュレット! 室内防水パン! エアコン! 宅配ボックス・メールボックス! 敷地内ゴミ置き場!		

情報更新日 2023年6月9日

No.22092-503

東京都知事(5)第76056号  
(公社)全日本不動産協会、(公社)日本賃貸住宅管理協会

## 株式会社ステージプランナー

東京都渋谷区東3丁目11番10号 恵比寿ビル  
TEL:03-5485-1018 FAX:03-5485-1021  
E-mail: s.p@stageplan.co.jp  
URL: http://www.stageplan.co.jp



携帯サイトから物件詳細を閲覧できます!

取引態様	手数料負担の割合	貸主	0%	借主	100%
貸主	手数料配分の割合	元付	0%	客付	100%