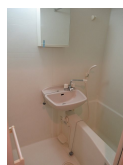
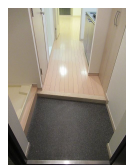
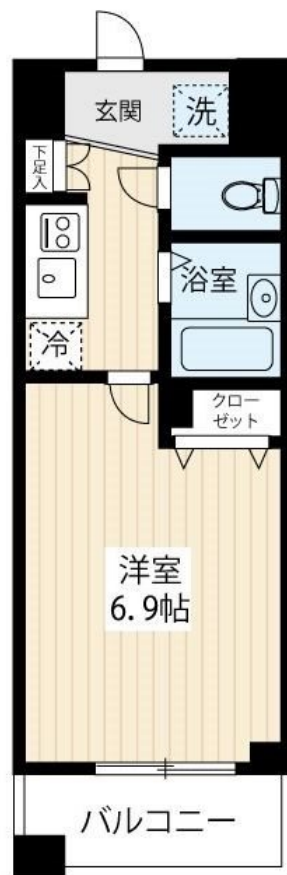
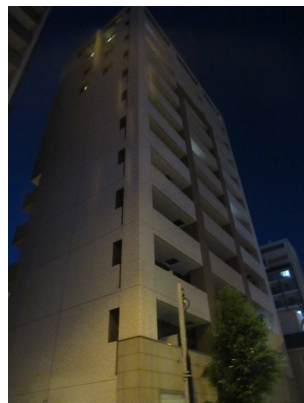


# FOR RENT

## ペット可！分譲賃貸マンション！

『ARTESSIMO FONTE(アルテシモ フォンテ)』の物件情報です！分譲賃貸マンション！東京メトロ半蔵門線『押上』駅徒歩8分！



間取りの「S」はサービスルーム(納戸)です。

図面と現況が異なる場合は現況が優先となります。

| 賃料       | 84,000円  |      |                |
|----------|--|------|----------------|
| 間取り      | 1K   | 物件種別 | マンション          |
| 管理費      | 8,000円   | 共益費  | -              |
| 雑費       | -  |      |                |
| 敷金       | 無  | 礼金   | 1ヶ月            |
| 敷引/償却金   | -/-  | 保証金  | -              |
| 交通       | 東京メトロ半蔵門線 押上駅 徒歩8分   |      |                |
| 物件所在地    | 東京都墨田区向島 2丁目12番8号  |      |                |
| 建物名・部屋番号 | ARTESSIMO FONTE 0202号室   |      |                |
| 構造・規模    | 鉄筋コンクリート 12階建 2階   |      |                |
| 専有面積     | 21.89㎡   | 向き   | 南東             |
| 築年月      | 2008年5月  | 入居時期 | 2026年3月中旬予定    |
| 仲介料      | -  | 損害保険 | 有 18,000円 24ヶ月 |
| 更新料      | 新賃料 1.5ヶ月  | 契約期間 | 2年             |
| 駐車場      | 要問い合わせ 駐輪場   |      |                |
| その他費用    | [一時金] 文書事務手数料(税込): 11,000円 ステージ安心サポート24(税込): 19,800円 鍵交換費用(税込): 33,000円<br>[月次費用] 振替事務手数料(税込): 330円<br>[備考] 保証会社加入の事 初回保証料: 毎月支払い合計額の50% 月額保証料800円 保証会社利用しない場合敷金2ヶ月 ペット飼育時、敷金+1ヶ月 火災保険料は目安 別途外国籍プラン有 短期解約違約金特約有り |      |                |
| 入居諸条件    | ペット可 事務所不可 楽器等の使用不可 学生相談   |      |                |
| 保証会社     |  |      |                |
| 設備       | TVモニター付オートロック！エアコン1基！2口ガスシステムキッチン！温水洗浄機能付便座！浴室換気乾燥   |      |                |
| 備考       | 保険料は目安でありご意向を確認の上ご提案いたします。   |      |                |

情報更新日 2026年2月17日

No.21644-202



東京都知事(6)第76056号

(公社)全日本不動産協会、(公社)日本賃貸住宅管理協会

### 株式会社ステージプランナー

東京都渋谷区東3丁目11番10号 恵比寿ビル

TEL:03-5485-1018

FAX:03-5485-1021

E-mail: s.p@relo.jp

URL: http://www.stageplan.co.jp



携帯サイトから物件詳細を閲覧できます！

| 取引態様 | 手数料負担の割合 | 貸主 | 0% | 借主 | 100% |
|------|----------|----|----|----|------|
| 貸主   | 手数料配分の割合 | 元付 | 0% | 客付 | 100% |