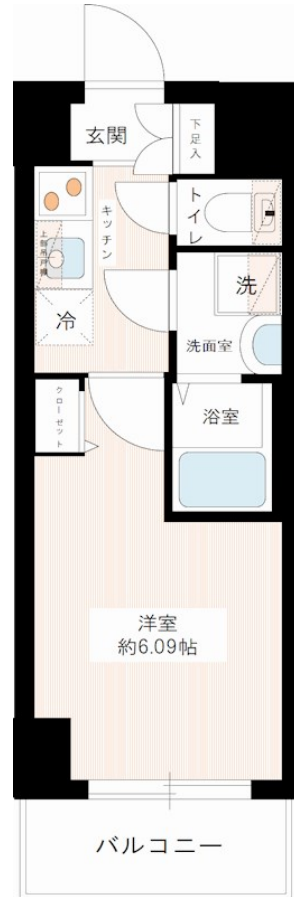
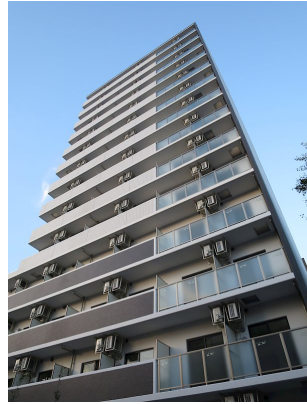


# FOR RENT

## ペット可分譲賃貸マンション！

『MAXIV八王子DUE(マキシヴ八王子デュエ)』！ペット可分譲賃貸マンション！京王線「京王八王子」駅徒歩5分！ネット無料！Wi-Fi完備！全室南西向き！24時間セキュリティシステム！



間取りの「S」はサービスルーム(納戸)です。

図面と現況が異なる場合は現況が優先となります。

賃料	76,000円		
間取り	1K	物件種別	マンション
管理費	8,000円	共益費	無
雑費	無		
敷金	無	礼金	1ヶ月
敷引/償却金	-/-	保証金	-
交通	京王線 京王八王子駅 徒歩5分 中央線 八王子駅 徒歩10分		
物件所在地	東京都八王子市明神町4丁目2番1号		
建物名・部屋番号	MAXIV八王子DUE 1304号室		
構造・規模	鉄筋コンクリート 14階建 13階		
専有面積	21.26㎡	向き	南西
築年月	2017年10月	入居時期	2024年10月下旬予定
仲介料	-	損害保険	有 18,000円 24ヶ月
更新料	新賃料 1.5ヶ月	契約期間	2年
駐車場	無 駐輪場		
その他費用	[一時金] 文書事務手数料(税込): 5,500円 鍵交換費用(税込): 27,500円 ステージ安心サポート24(税込): 19,800円 [月次費用] 振替事務手数料(税込): 330円 [備考] 保証会社加入の事 初回保証料: 毎月支払合計金額の50% 月額保証料700円 保証会社利用しない場合、敷金2ヶ月 ペット飼育の場合、敷金プラス1ヶ月 短期解約違約金特約有 保険料は目安		
入居諸条件	ペット可 事務所不可 楽器等の使用不可 学生可		
保証会社			
設備	TVモニター付オートロック！2口ガスシステムキッチン！シングルバー混合水栓！独立洗面化粧台！シャンプ		
備考	TVモニター付オートロック！2口ガスシステムキッチン！シングルバー混合水栓！独立洗面化粧台！シャンプードレッサー！ウォシュレット！浴室換気暖房乾燥機！24時間換気システム！室内洗濯防水パン！エアコン！吊戸棚！24時間セキュリティシステム！防犯カメラ！宅配ボックス！メールボックス！BS！CS！エレベーター！敷地内ごみ置場！UHFアンテナ！無料インターネット！無料wi-fi！駐車場！駐輪場！		

情報更新日 2024年10月18日

No.21753-1304

東京都知事(6)第76056号  
(公社)全日本不動産協会、(公社)日本賃貸住宅管理協会

### 株式会社ステージプランナー

東京都渋谷区東3丁目1番10号 恵比寿ビル  
TEL:03-5485-1018 FAX:03-5485-1021  
E-mail: s.p@relo.jp  
URL: http://www.stageplan.co.jp



携帯サイトから物件詳細を閲覧できます！

取引態様	手数料負担の割合	貸主	0%	借主	100%
貸主	手数料配分の割合	元付	0%	客付	100%