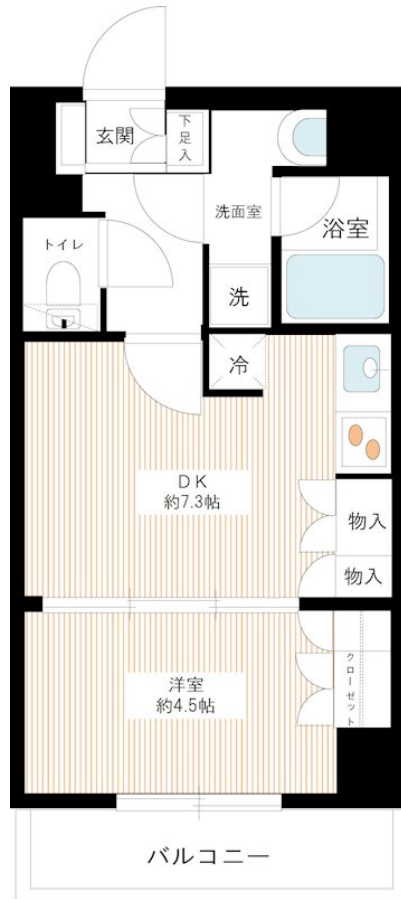
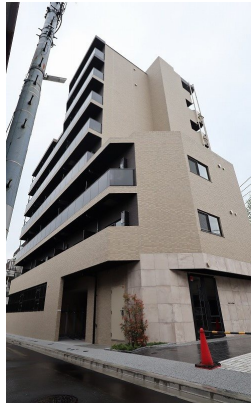


# FOR RENT

## ペット分譲マンション！東武東上線「大山」駅徒歩

セジョリ大山！ペット可分譲賃貸マンション！東武東上線「大山」駅徒歩12分！！ネット無料！敷金0！



間取りの「S」はサービスルーム(納戸)です。

図面と現況が異なる場合は現況が優先となります。

賃料	115,000円		
間取り	1DK	物件種別	マンション
管理費	15,000円	共益費	-
雑費	-		
敷金	無	礼金	0.5ヶ月
敷引/償却金	-/-	保証金	-
交通	東武東上線 大山(東京)駅 徒歩12分 東京メトロ有楽町線 千川駅 徒歩16分		
物件所在地	東京都板橋区大山西町70番16号		
建物名・部屋番号	セジョリ大山 0202号室		
構造・規模	鉄筋コンクリート 8階建 2階		
専有面積	32.34㎡	向き	東
築年月	2022年2月	入居時期	2024年11月中旬予定
仲介料	-	損害保険	
更新料	新賃料 1ヶ月	契約期間	2年
駐車場			
その他費用	[一時金] 文書事務手数料(税込): 5,500円 ステージ安心サポート24(税込): 19,800円 鍵交換費用(税込): 27,500円 [月次費用] 振替事務手数料(税込): 330円 [備考] 保証会社加入の事 初回保証料: 毎月支払合計金額の50% 月額保証料: 700円 保証会社利用しない場合、敷金2ヶ月 ペット飼育の場合、敷金プラス1ヶ月 保険料は目安		
入居諸条件	ペット可 事務所不可 楽器等の使用不可 学生可		
保証会社			
設備	TVモニター付オートロック! 2口ガスシステムキッチン! 独立洗面台! 浴室TV! 追焚! 浴室換気乾燥暖房機		
備考	TVモニター付オートロック! 2口ガスシステムキッチン! 独立洗面台! 浴室TV! 追焚! 浴室換気乾燥暖房機! ウォシュレット! 室内洗濯防水パン!! エアコン! BS! CS! 宅配ボックス! メールボックス! エレベーター! 敷地内ゴミ置場! インターネット無料(イープロード)! 駐輪場!		

情報更新日 2024年11月14日

No.22039-202

東京都知事(6)第76056号

(公社)全日本不動産協会、(公社)日本賃貸住宅管理協会



### 株式会社ステージプランナー

東京都渋谷区東3丁目11番10号 恵比寿ビル

TEL:03-5485-1018

FAX:03-5485-1021

E-mail: s.p@relo.jp

URL: http://www.stageplan.co.jp



携帯サイトから物件詳細を閲覧できます!

取引態様	手数料負担の割合	貸主	0%	借主	100%
	手数料配分の割合	元付	0%	客付	100%