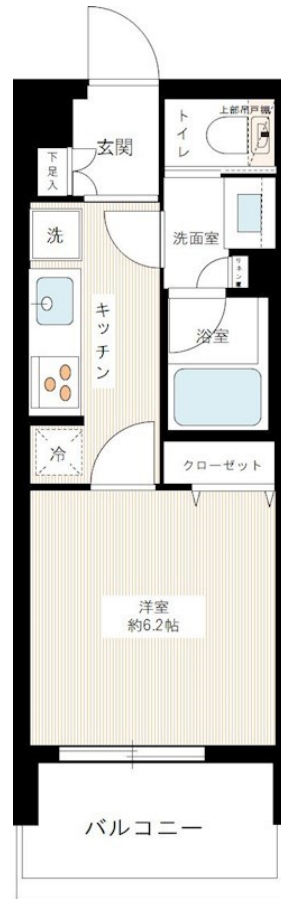
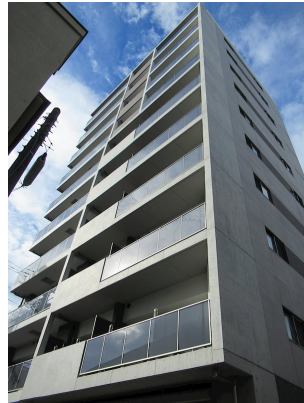


FOR RENT

ペット可！インターネット無料！TV付浴室！追焚

プレディアンスフォート田端の物件情報です！JR山手線「田端」駅徒歩15分！敷金0！南向き！インターネット無料！ペット飼育可！分譲賃貸マンション！



賃料	99,000円		
間取り	1K	物件種別	マンション
管理費	8,000円	共益費	無
雑費	無		
敷金	無	礼金	1ヶ月
敷引/償却金	-/-	保証金	-
交通	日暮里・舎人ライナー 赤土小学校前駅 徒歩2分 山手線 田端(東京)駅 徒歩15分		
物件所在地	東京都荒川区東尾久4丁目11番1号		
建物名・部屋番号	プレディアンスフォート田端 0202号室		
構造・規模	鉄筋コンクリート 10階建 2階		
専有面積	25.35㎡	向き	南
築年月	2018年4月	入居時期	2026年6月上旬予定
仲介料	-	損害保険	有 18,000円 24ヶ月
更新料	新賃料 1.5ヶ月	契約期間	2年
駐車場	無 駐輪場		
その他費用	[一時金] 文書事務手数料(税込): 11,000円 鍵交換費用(税込): 33,000円 ステージ安心サポート24(税込): 19,800円 [月次費用] 振替事務手数料(税込): 330円 [備考] ペット飼育時敷金+1ヶ月(小型犬または猫あわせて2匹まで、退去時: 消費税・建具清掃費49,500円税込・借主様負担) 短期解約違約金有(1年未満1ヶ月) 火災保険料は目安です。		
入居諸条件	ペット可 事務所不可 楽器等の使用不可 学生可		
保証会社	可 保証会社加入の事(エボス・ルームバンク) 保証料【初回】毎月支払合計額の50%【月額】毎月支払合計額の2% 保証会社利用しない場合敷金2ヶ月(法人様のみ相談可)		
設備	3口以上コンロ, B S, C S, T Vインターホン, T V付浴室, エアコン, ガスコンロ 設置済, ガス給湯, グリ		
備考	保険料は目安でありご意向を確認の上ご提案いたします。		

間取りの「S」はサービスルーム(納戸)です。

図面と現況が異なる場合は現況が優先となります。

情報更新日 2026年5月8日

No.21787-202

東京都知事(6)第76056号
(公社)全日本不動産協会、(公社)不動産保証協会



株式会社ステージプランナー

東京都渋谷区東3丁目11番10号 恵比寿ビル
TEL:03-5485-1018 FAX:03-5485-1021
E-mail: s.p@relo.jp
URL: http://www.stageplan.co.jp



携帯サイトから物件詳細を閲覧できます！

取引態様	手数料負担の割合	貸主	0%	借主	100%
貸主	手数料配分の割合	元付	0%	客付	100%