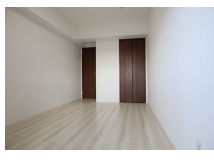
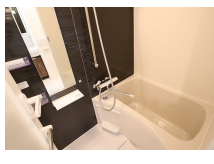
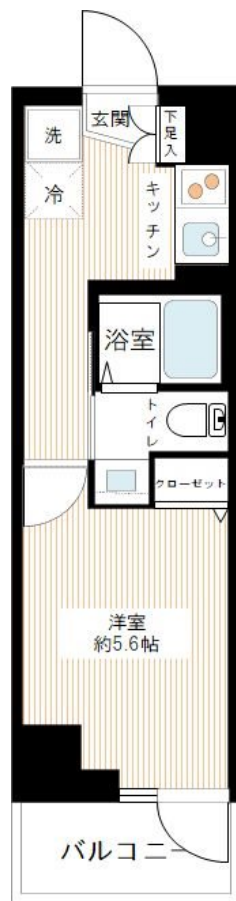


FOR RENT

分譲賃貸マンション！礼金0！敷金0！

『LEXE横濱阪東橋』！インターネット・wi-fi無料！ペット2匹可！分譲賃貸マンション！市営地下鉄ブルーライン『阪東橋』駅徒歩9分！礼金0敷金0！



間取りの「S」はサービスルーム(納戸)です。

図面と現況が異なる場合は現況が優先となります。

賃料	65,000円		
間取り	1K	物件種別	マンション
管理費	20,000円	共益費	無
雑費	無		
敷金	無	礼金	無
敷引/償却金	-/-	保証金	-
交通	横浜市営ブルーライン 阪東橋駅 徒歩9分 横浜市営ブルーライン 伊勢佐木長者町駅 徒歩14分		
物件所在地	神奈川県横浜市南区中村町3丁目198番8号		
建物名・部屋番号	L E X E 横濱阪東橋 0704号室		
構造・規模	鉄筋コンクリート 7階建 7階		
専有面積	21.45㎡	向き	西
築年月	2021年11月	入居時期	2026年1月下旬予定
仲介料	-	損害保険	有 18,000円 24ヶ月
更新料	新賃料 1ヶ月	契約期間	2年
駐車場	無 駐輪場		
その他費用	[一時金] 文書事務手数料(税込): 11,000円 ステージ安心サポート24(税込): 19,800円 [月次費用] 振替事務手数料(税込): 330円 [備考] 保証会社加入 初回保証料: 毎月支払合計金額の50% 月額保証料800円 保証会社利用しない 場合、敷金2ヶ月 ペット飼育時、敷金プラス1ヶ月 保険料は目安 短期解約違約金特約有 別途外国 籍プラン有		
入居諸条件	ペット可 事務所不可 楽器等の使用不可 学生可		
保証会社			
設備	TVモニター付オートロック! 2口ガスシステムキッチン! 独立洗面化粧台! 温水洗浄機能付便座! 浴室換気乾		
備考	火災保険料は目安になりご意向確認の上ご提案させていただきます。		

情報更新日 2025年12月25日

No.22021-704

東京都知事(6)第76056号

(公社)全日本不動産協会、(公社)日本賃貸住宅管理協会



株式会社ステージプランナー

東京都渋谷区東3丁目11番10号 恵比寿ビル

TEL:03-5485-1018

FAX:03-5485-1021

E-mail: s.p@relo.jp

URL: http://www.stageplan.co.jp



携帯サイトから物件詳細を閲覧できます！

取引態様	手数料 負担の割合	貸主	0%	借主	100%
代理	手数料 配分の割合	元付	0%	客付	100%