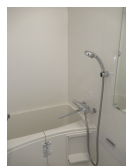
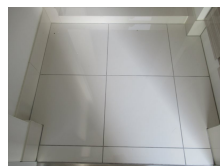


# FOR RENT

## ペット可！分譲賃貸マンション！インターネット

『AZEST青砥』！京成本線「青砥」駅徒歩4分！インターネット・wi-fi無料！ペット可！分譲賃貸マンション！



賃料	88,000円		
間取り	1K	物件種別	マンション
管理費	10,000円	共益費	無
雑費	無		
敷金	無	礼金	1ヶ月
敷引/償却金	-/-	保証金	-
交通	京成本線 青砥駅 徒歩4分 京成本線 京成高砂駅 徒歩12分		
物件所在地	東京都葛飾区青戸2丁目12番9号		
建物名・部屋番号	AZEST青砥 1106号室		
構造・規模	鉄筋コンクリート 14階建 11階		
専有面積	22.35㎡	向き	南東
築年月	2020年1月	入居時期	2026年8月上旬予定
仲介料	-	損害保険	有 18,000円 24ヶ月
更新料	新賃料 1.5ヶ月	契約期間	2年
駐車場	要問い合わせ 駐輪場		
その他費用	[一時金] 文書事務手数料(税込): 11,000円 ステージ安心サポート24(税込): 19,800円 [月次費用] 振替事務手数料(税込): 330円 [備考] ペット飼育時敷金+1ヶ月(小型犬・猫いずれか2匹、退去時: 消費費・建具清掃費49,500円税込・借主様負担) 短期解約違約金有(1年未満1ヵ月) 火災保険料は目安です。		
入居諸条件	ペット可 事務所不可 楽器等の使用不可 学生可		
保証会社	可 保証会社加入の事(エボス・ルームバンク) 保証料【初回】毎月支払合計額の50%【月額】毎月支払合計額の2% 保証会社利用しない場合敷金2ヶ月(法人様のみ相談可)		
設備	TVモニター付オートロック! 2口ガスシステムキッチン! 独立洗面化粧台! 温水洗浄機能付便座! 浴室換気乾		
備考	火災保険料は目安であり、ご意向を確認の上ご提案いたします。		

間取りの「S」はサービスルーム(納戸)です。

図面と現況が異なる場合は現況が優先となります。

情報更新日 2026年6月29日

No.21906-1106



東京都知事(6)第76056号

(公社)全日本不動産協会、(公社)不動産保証協会

### 株式会社ステージプランナー

東京都渋谷区東3丁目11番10号 恵比寿ビル

TEL:03-5485-1018 FAX:03-5485-1021

E-mail: s.p@relo.jp

URL: http://www.stageplan.co.jp



携帯サイトから物件詳細を閲覧できます!

取引態様	手数料負担の割合	貸主	0%	借主	100%
貸主	手数料配分の割合	元付	0%	客付	100%