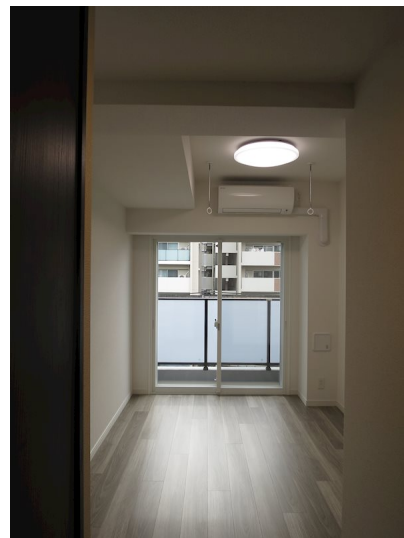


# FOR RENT

## ペット飼育可能

『ARCOBALENO MUSASHIKOSUGI』東急東横線・JR各線「武蔵小杉」駅徒歩12分！東急目黒線『元住吉』駅徒歩14分！  
 ペット可高級分譲賃貸マンション！インターネット・wi-fi無料！



|          |   |      |                |
|----------|---|------|----------------|
| 賃料       | 88,000円   |      |                |
| 間取り      | 1K  | 物件種別 | マンション          |
| 管理費      | 15,000円   | 共益費  | 無              |
| 雑費       | 無   |      |                |
| 敷金       | 無   | 礼金   | 1ヶ月            |
| 敷引/償却金   | -/-   | 保証金  | -              |
| 交通       | 東急東横線 武蔵小杉駅 徒歩14分<br>湘南新宿ライン 武蔵小杉駅 徒歩12分  |      |                |
| 物件所在地    | 神奈川県川崎市中原区市ノ坪361番7号   |      |                |
| 建物名・部屋番号 | ARCOBALENO MUSASHIKOSUGI 0208号室   |      |                |
| 構造・規模    | 鉄筋コンクリート 7階建 2階   |      |                |
| 専有面積     | 21.56㎡  | 向き   | 西              |
| 築年月      | 2021年6月   | 入居時期 | 2025年5月中旬予定    |
| 仲介料      | -   | 損害保険 | 有 18,000円 24ヶ月 |
| 更新料      | 新賃料 1ヶ月   | 契約期間 | 2年             |
| 駐車場      | 要問い合わせ 駐輪場 バイク置き場   |      |                |
| その他費用    | [一時金] 文書事務手数料(税込): 11,000円 ステージ安心サポート24(税込): 19,800円 鍵交換費用(税込): 33,000円<br>[月次費用] 振替事務手数料(税込): 330円<br>[備考] 保証会社加入の事 初回保証料(毎月支払合計金額の50%) 月額保証料800円 保証会社利用しない場合敷金2ヶ月 ペット飼育の場合敷金+1ヶ月 保険料は目安 別途外国籍プラン有 |      |                |
| 入居諸条件    | ペット可 事務所不可 楽器等の使用不可 学生可   |      |                |
| 保証会社     |   |      |                |
| 設備       | TVモニター付オートロック！2口ガスシステムキッチン！独立洗面化粧台！温水洗浄機能付便座！浴室換気乾燥   |      |                |
| 備考       | TVモニター付オートロック！2口ガスシステムキッチン！独立洗面化粧台！温水洗浄機能付便座！浴室換気乾燥暖房機！エアコン！室内洗濯防水パン！BS！CS！宅配ボックス！メールボックス！  |      |                |

間取りの「S」はサービスルーム(納戸)です。

図面と現況が異なる場合は現況が優先となります。

情報更新日 2025年4月7日

No.22001-208

東京都知事(6)第76056号

(公社)全日本不動産協会、(公社)日本賃貸住宅管理協会



## 株式会社ステージプランナー

東京都渋谷区東3丁目11番10号 恵比寿ビル

TEL:03-5485-1018

FAX:03-5485-1021

E-mail: s.p@relo.jp

URL: http://www.stageplan.co.jp



携帯サイトから物件詳細を閲覧できます！

|      |          |    |    |    |      |
|------|----------|----|----|----|------|
| 取引態様 | 手数料負担の割合 | 貸主 | 0% | 借主 | 100% |
| 代理   | 手数料配分の割合 | 元付 | 0% | 客付 | 100% |