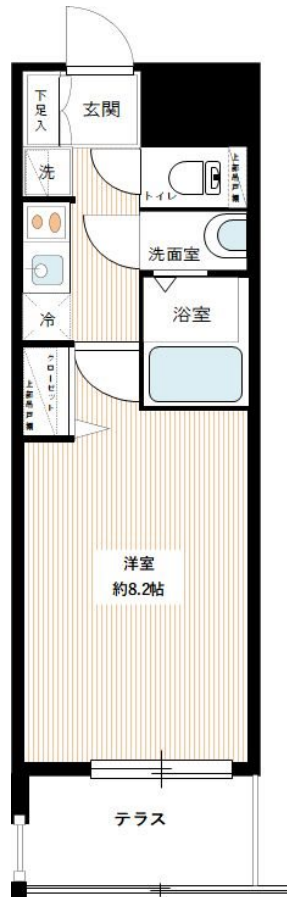
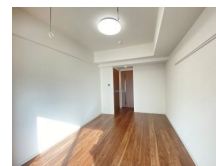
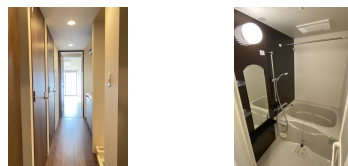
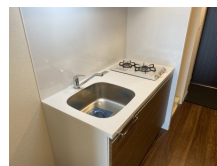


FOR RENT

分譲賃貸マンション！

『MAXIV西大島』都営新宿線「西大島」駅徒歩12分！ペット可分譲賃貸マンション！ネット・wi-fi無料！



賃料	99,000円		
間取り	1K	物件種別	マンション
管理費	8,000円	共益費	無
雑費	無		
敷金	無	礼金	1ヶ月
敷引/償却金	-/-	保証金	-
交通	都営新宿線 西大島駅 徒歩12分 東京メトロ東西線 南砂町駅 徒歩20分		
物件所在地	東京都江東区北砂3丁目2番7号		
建物名・部屋番号	MAXIV西大島 1003号室		
構造・規模	鉄筋コンクリート 10階建 10階		
専有面積	25.81㎡	向き	西
築年月	2021年2月	入居時期	2025年6月中旬予定
仲介料	-	損害保険	有 18,000円 24ヶ月
更新料	新賃料 1.5ヶ月	契約期間	2年
駐車場	要問い合わせ 駐輪場 バイク置き場		
その他費用	[一時金] 文書事務手数料(税込): 5,500円 鍵交換費用(税込): 27,500円 ステージ安心サポート24(税込): 19,800円 [月次費用] 振替事務手数料(税込): 330円 [備考] 保証会社加入の事 初回保証料: 毎月支払い合計額の50% 月額保証料700~800円 保証会社利用しない場合敷金2ヶ月 ペット飼育時、敷金+1ヶ月 短期解約違約金特約有 火災保険は目安 別途外国籍プラン		
入居諸条件	ペット可 事務所不可 楽器等の使用不可 学生可		
保証会社			
設備	TVモニター付オートロック! 2口ガスシステムキッチン! 独立洗面化粧台! 温水洗浄機能付便座! 浴室換気乾燥		
備考	TVモニター付オートロック! 2口ガスシステムキッチン! 独立洗面化粧台! 温水洗浄機能付便座! 浴室換気乾燥暖房機! エアコン! 室内洗濯防水パン! BS! CS! 宅配ボックス! メールボックス!		

間取りの「S」はサービスルーム(納戸)です。

図面と現況が異なる場合は現況が優先となります。

情報更新日 2025年3月26日

No.21978-1003

東京都知事(6)第76056号

(公社)全日本不動産協会、(公社)日本賃貸住宅管理協会



株式会社ステージプランナー

東京都渋谷区東3丁目11番10号 恵比寿ビル

TEL:03-5485-1018

FAX:03-5485-1021

E-mail: s.p@relo.jp

URL: http://www.stageplan.co.jp



携帯サイトから物件詳細を閲覧できます！

取引態様	手数料負担の割合	貸主	0%	借主	100%
貸主	手数料配分の割合	元付	0%	客付	100%