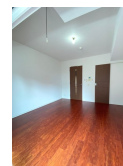
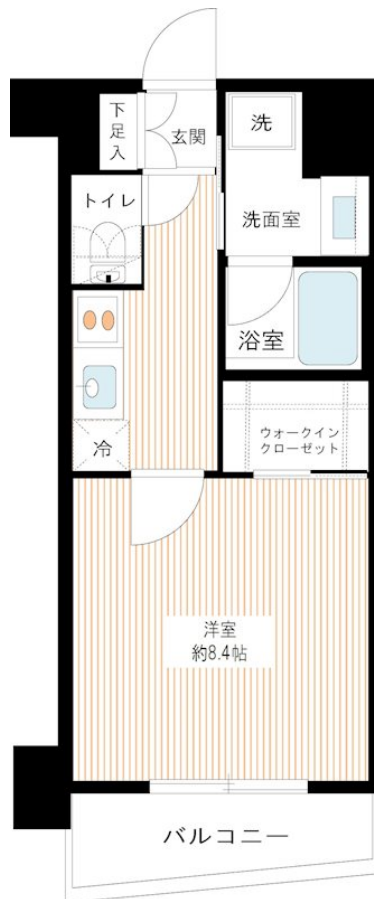


# FOR RENT

## ペット可！分譲賃貸マンション！

『クリオ等々力』！ペット2匹可！分譲賃貸マンション！東急大井町線「尾山台」駅徒歩11分！



間取りの「S」はサービスルーム(納戸)です。

図面と現況が異なる場合は現況が優先となります。

賃料	112,000円		
間取り	1K	物件種別	マンション
管理費	8,000円	共益費	無
雑費	無		
敷金	無	礼金	1ヶ月
敷引/償却金	-/-	保証金	-
交通	東急大井町線 尾山台駅 徒歩11分 東急東横線 自由が丘(東急)駅 徒歩17分		
物件所在地	東京都世田谷区等々力7丁目2番10号		
建物名・部屋番号	クリオ等々力 0404号室		
構造・規模	鉄筋コンクリート7階建4階		
専有面積	29.91㎡	向き	南
築年月	2008年12月	入居時期	2026年7月上旬予定
仲介料	-	損害保険	有 18,000円 24ヶ月
更新料	新賃料 1.5ヶ月	契約期間	2年
駐車場	駐輪場		
その他費用	[一時金] 文書事務手数料(税込)：11,000円 鍵交換費用(税込)：33,000円 ステージ安心サポート24(税込)：19,800円 [月次費用] 振替事務手数料(税込)：330円 [備考] ペット飼育時敷金+1ヶ月(小型犬・猫2匹まで・ペット飼育委員会2,000円/月 退去時：消臭費・建具清掃費49,500円税込・借主様負担) 短期解約違約金有(1年未満1ヵ月) 保険料は目安です。		
入居諸条件	ペット可 事務所不可 楽器等の使用不可 学生相談		
保証会社	可 保証会社加入の事(エボス・ルームバンク) 保証料【初回】毎月支払合計額の50%【月額】毎月支払合計額の2% 保証会社利用しない場合敷金2ヶ月(法人様のみ相談可)		
設備	2口コンロ,BS,CATV,C,S,TVインターホン,インターネット専用線配線 済み,エアコン,ガスキッ		
備考	火災保険料は目安でありご意向を確認の上ご提案いたします。		

情報更新日 2026年6月18日

No.10091-404

東京都知事(6)第76056号  
(公社)全日本不動産協会、(公社)不動産保証協会



### 株式会社ステージプランナー

東京都渋谷区東3丁目11番10号 恵比寿ビル  
TEL:03-5485-1018 FAX:03-5485-1021  
E-mail:s.p@relo.jp  
URL:http://www.stageplan.co.jp



携帯サイトから物件詳細を閲覧できます！

取引態様	手数料負担の割合	貸主	0%	借主	100%
貸主	手数料配分の割合	元付	0%	客付	100%