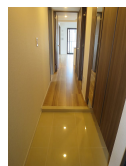
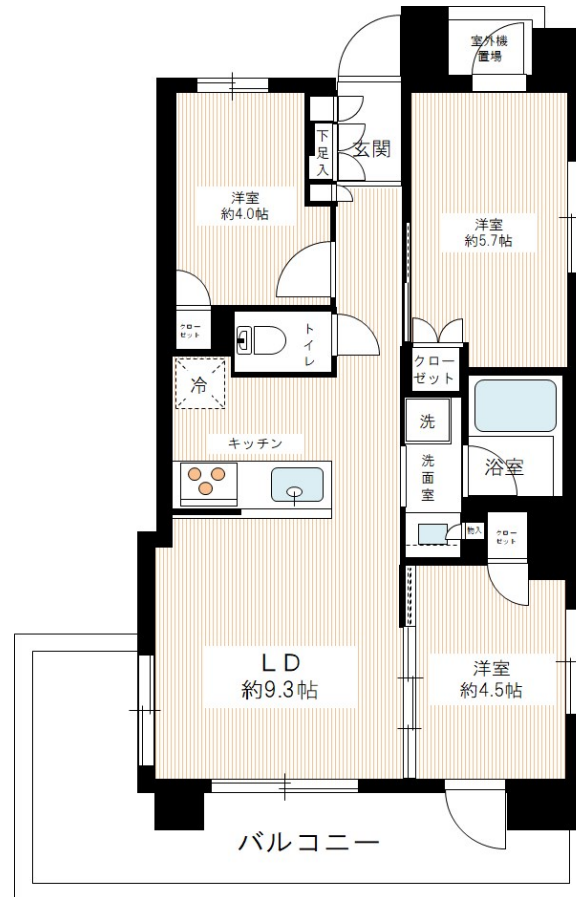


FOR RENT

ペット2匹まで飼育可！ネット無料！分譲賃貸マン

(仮称)藤沢市マンションの物件情報です！JR東海道線「藤沢」駅徒歩10分！ペット可！分譲賃貸マンション！



間取りの「S」はサービスルーム(納戸)です。

図面と現況が異なる場合は現況が優先となります。

賃料	153,000円		
間取り	2SLDK	物件種別	マンション
管理費	12,000円	共益費	無
雑費	無		
敷金	1ヶ月	礼金	1ヶ月
敷引/償却金	-/-	保証金	-
交通	東海道本線(東日本) 藤沢駅 徒歩10分 江ノ島電鉄線 藤沢駅 徒歩13分		
物件所在地	神奈川県藤沢市本町1丁目		
建物名・部屋番号			
構造・規模	鉄筋コンクリート 5階建 3階		
専有面積	55.85㎡	向き	北東
築年月	2017年4月	入居時期	2026年6月中旬予定
仲介料	-	損害保険	有 20,000円 24ヶ月
更新料	新賃料 1.5ヶ月	契約期間	2年
駐車場	要問い合わせ 駐輪場		
その他費用	[一時金] 文書事務手数料(税込): 11,000円 鍵交換費(税込): 33,000円 ステージ安心サポート(税込): 19,800円 [月次費用] 振替事務手数料(税込): 330円 [備考] ペット飼育時敷金+1ヶ月(小型犬または猫 あわせて2匹まで、退去時: 消臭費・建具清掃費 49,500円税込・借主様負担) 火災保険料は目安です。		
入居諸条件	ペット可 事務所不可 楽器等の使用不可 学生相談		
保証会社	可 保証会社加入の事(エボス・ルームバンク) 保証料【初回】毎月支払合計額の50%【月額】毎月支払合計額の2% 保証会社利用しない場合敷金2ヶ月(法人様のみ相談可)		
設備	3口以上コンロ, B S, C A T V, C S, T V インターホン, ガスキッチン, ガスコンロ設置済, ガス給湯, グ		
備考	火災保険料は目安でありご意向を確認の上ご提案いたします。		

情報更新日 2026年5月20日

No.21722-301

東京都知事(6)第76056号

(公社)全日本不動産協会、(公社)不動産保証協会



株式会社ステージプランナー

東京都渋谷区東3丁目11番10号 恵比寿ビル

TEL:03-5485-1018

FAX:03-5485-1021

E-mail: s.p@relo.jp

URL: http://www.stageplan.co.jp



携帯サイトから物件詳細を閲覧できます！

取引態様	手数料負担の割合	貸主	0%	借主	100%
貸主	手数料配分の割合	元付	0%	客付	100%