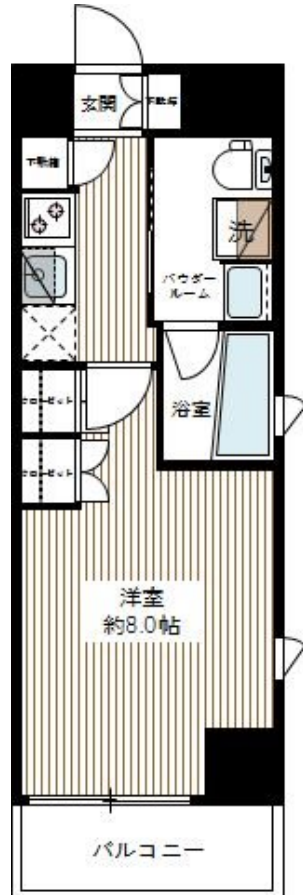
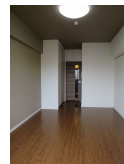
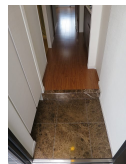


FOR RENT

ペット可高級分譲賃貸マンション！

AXAS墨田AsylCourt (アクセススミダアジールコート) の物件情報です！東武スカイツリーライン「東向島」駅徒歩6分！設備充実！敷金0！ペット可高級分譲賃貸マンション！



賃料	88,000円		
間取り	1K	物件種別	マンション
管理費	8,000円	共益費	無
雑費	無		
敷金	無	礼金	1ヶ月
敷引/償却金	-/-	保証金	-
交通	東武スカイツリーライン 東向島駅 徒歩6分 京成押上線 京成曳舟駅 徒歩12分		
物件所在地	東京都墨田区東向島3丁目12番4号		
建物名・部屋番号	AXAS墨田AsylCourt 0404号室		
構造・規模	鉄筋コンクリート9階建4階		
専有面積	25.52㎡	向き	北東
築年月	2014年5月	入居時期	2026年6月下旬予定
仲介料	-	損害保険	有 18,000円 24ヶ月
更新料	新賃料 1.5ヶ月	契約期間	2年
駐車場	無 駐輪場		
その他費用	[一時金] 文書事務手数料(税込): 11,000円 鍵交換費用(税込): 33,000円 ステージ安心サポート24(税込): 19,800円 [月次費用] 振替事務手数料(税込): 330円 [備考] ペット飼育時敷金+1ヶ月(小型犬・猫いずれか2匹、退去時: 消臭費・建具清掃費49,500円税込・借主様負担) 短期解約違約金有(1年未満1ヵ月) 火災保険料は目安です。		
入居諸条件	ペット可 事務所不可 楽器等の使用不可 学生可		
保証会社	可 保証会社加入の事(エボス・ルームバンク) 保証料【初回】毎月支払合計額の50%【月額】毎月支払合計額の2% 保証会社利用しない場合敷金2ヶ月(法人様のみ相談可)		
設備	2口コンロ, B S, C S, T Vインターホン, エアコン, ガスキッチン, ガスコンロ設置済, ガス給湯, クロー		
備考	火災保険料は目安であり、ご意向を確認の上ご提案いたします。		

間取りの「S」はサービスルーム(納戸)です。

図面と現況が異なる場合は現況が優先となります。

情報更新日 2026年5月20日

No.21340-404



東京都知事(6)第76056号

(公社)全日本不動産協会、(公社)不動産保証協会

株式会社ステージプランナー

東京都渋谷区東3丁目11番10号 恵比寿ビル

TEL:03-5485-1018

FAX:03-5485-1021

E-mail: s.p@relo.jp

URL: http://www.stageplan.co.jp



携帯サイトから物件詳細を閲覧できます！

取引態様	手数料負担の割合	貸主	0%	借主	100%
貸主	手数料配分の割合	元付	0%	客付	100%