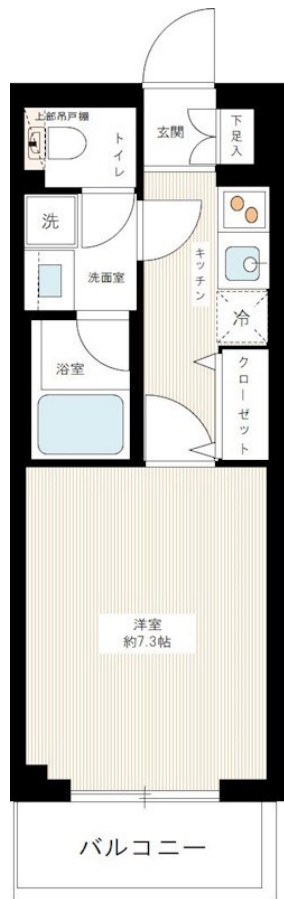
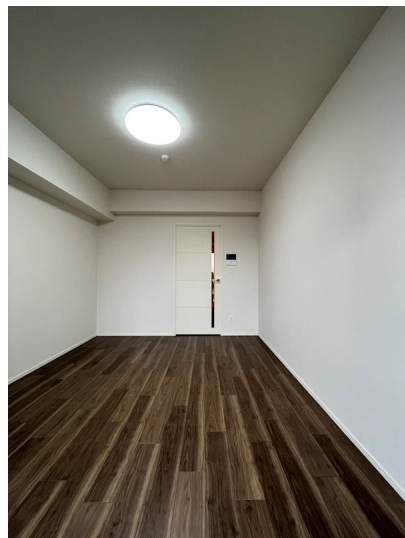


FOR RENT

ペット可！分譲賃貸マンション！

『ARCOBALENO OSHIAGE EAST』！東武亀戸線「小村井」駅徒歩8分！京成押上線「京成曳舟」駅徒歩14分！インターネット・wi-fi無料！ペット可！分譲賃貸マンション！



賃料	87,000円		
間取り	1K	物件種別	マンション
管理費	15,000円	共益費	無
雑費	無		
敷金	無	礼金	1ヶ月
敷引/償却金	-/-	保証金	-
交通	東武亀戸線 小村井駅 徒歩8分 京成押上線 京成曳舟駅 徒歩14分		
物件所在地	東京都墨田区立花5丁目9番7号		
建物名・部屋番号	ARCOBALENO OSHIAGE EAST 0506号室		
構造・規模	鉄筋コンクリート5階建5階		
専有面積	25.73㎡	向き	西
築年月	2020年1月	入居時期	2024年12月下旬予定
仲介料	-	損害保険	有 18,000円 24ヶ月
更新料	新賃料 1ヶ月	契約期間	2年
駐車場	駐輪場 バイク置き場		
その他費用	[一時金] 文書事務手数料(税込): 5,500円 鍵交換費用(税込): 27,500円 ステージ安心サポート24(税込): 19,800円 [月次費用] 振替事務手数料(税込): 330円 [備考] 保証会社加入の事 初回保証料: 毎月支払合計金額の50% 月額保証料700円 保証会社利用しない場合、敷金2ヶ月 ペット飼育の場合、敷金プラス1ヶ月 保証料は目安		
入居諸条件	ペット可 事務所不可 楽器等の使用不可 学生可		
保証会社			
設備	TVモニター付オートロック！2口ガスシステムキッチン！独立洗面化粧台！温水洗浄機能付便座！浴室換気乾		
備考	TVモニター付オートロック！2口ガスシステムキッチン！独立洗面化粧台！温水洗浄機能付便座！浴室換気乾燥暖房機！エアコン！室内洗濯防水パン！BS！CS！宅配ボックス！メールボックス！		

間取りの「S」はサービスルーム(納戸)です。

図面と現況が異なる場合は現況が優先となります。

情報更新日 2024年11月15日

No.21901-506



東京都知事(6)第76056号

(公社)全日本不動産協会、(公社)日本賃貸住宅管理協会

株式会社ステージプランナー

東京都渋谷区東3丁目11番10号 恵比寿ビル

TEL:03-5485-1018

FAX:03-5485-1021

E-mail: s.p@relo.jp

URL: http://www.stageplan.co.jp



携帯サイトから物件詳細を閲覧できます！

取引態様	手数料負担の割合	貸主	0%	借主	100%
代理	手数料配分の割合	元付	0%	客付	100%