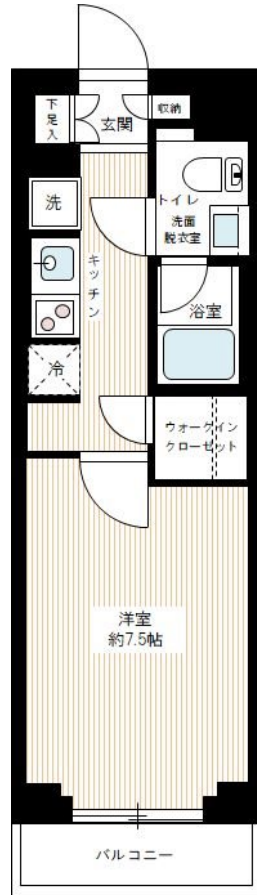
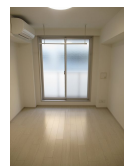
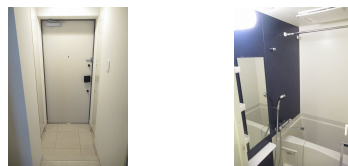


# FOR RENT

## ペット可！インターネット無料！分譲賃貸マンション

AZEST亀戸 の物件情報です！JR総武線「亀戸」駅徒歩7分！ペット飼育可！ネット無料！分譲賃貸マンション！



間取りの「S」はサービスルーム(納戸)です。

図面と現況が異なる場合は現況が優先となります。

賃料	102,000円		
間取り	1K	物件種別	マンション
管理費	8,000円	共益費	無
雑費	無		
敷金	無	礼金	1ヶ月
敷引/償却金	-/-	保証金	-
交通	中央・総武線各停 亀戸駅 徒歩7分 東武亀戸線 亀戸水神駅 徒歩4分		
物件所在地	東京都江東区亀戸5丁目3番6号		
建物名・部屋番号	AZEST亀戸 0309号室		
構造・規模	鉄筋コンクリート5階建3階		
専有面積	25.81㎡	向き	北東
築年月	2019年1月	入居時期	2026年7月下旬予定
仲介料	-	損害保険	有 18,000円 24ヶ月
更新料	新賃料 1.5ヶ月	契約期間	2年
駐車場	無 駐輪場		
その他費用	[一時金] 文書事務手数料(税込): 11,000円 鍵交換費用(税込): 33,000円 ステージ安心サポート24(税込): 19,800円 [月次費用] 振替事務手数料(税込): 330円 [備考] ペット飼育時敷金+1ヶ月(小型犬・猫いづれか2匹、退去時: 消臭費・建具清掃費49,500円税込・借主様負担) 短期解約違約金有(1年未満1ヵ月) 火災保険料は目安です。		
入居諸条件	ペット可 事務所不可 楽器等の使用不可 学生可		
保証会社	可 保証会社加入の事(エボス・ルームバンク) 保証料【初回】毎月支払合計額の50%【月額】毎月支払合計額の2% 保証会社利用しない場合敷金2ヶ月(法人様のみ相談可)		
設備	2口コンロ, B S, C S, T Vインターホン, エアコン, ガスキッチン, ガスコンロ設置済, ガス給湯, クロー		
備考	火災保険料は目安であり、ご意向を確認の上ご提案させていただきます。		

情報更新日 2026年6月24日

No.21843-309

東京都知事(6)第76056号  
(公社)全日本不動産協会、(公社)不動産保証協会



### 株式会社ステージプランナー

東京都渋谷区東3丁目11番10号 恵比寿ビル  
TEL:03-5485-1018 FAX:03-5485-1021  
E-mail: s.p@relo.jp  
URL: http://www.stageplan.co.jp



携帯サイトから物件詳細を閲覧できます！

取引態様	手数料負担の割合	貸主	0%	借主	100%
貸主	手数料配分の割合	元付	0%	客付	100%