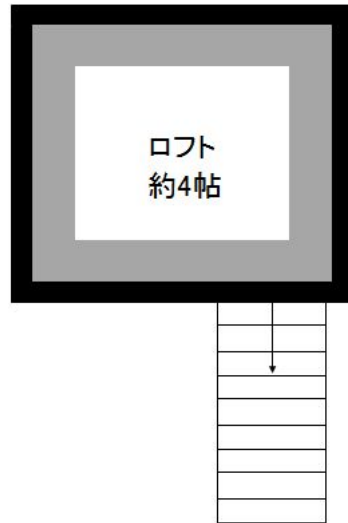
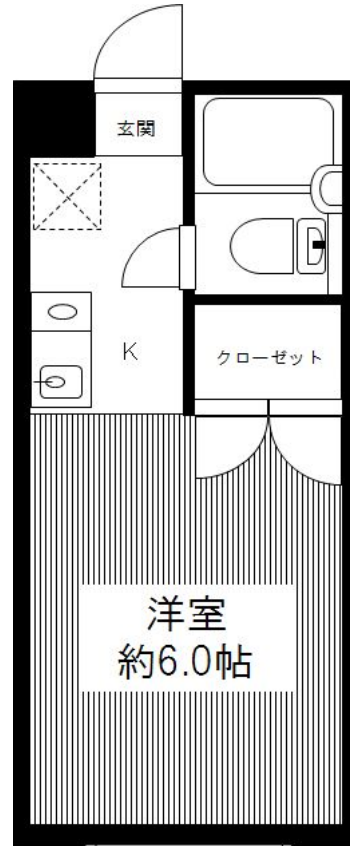
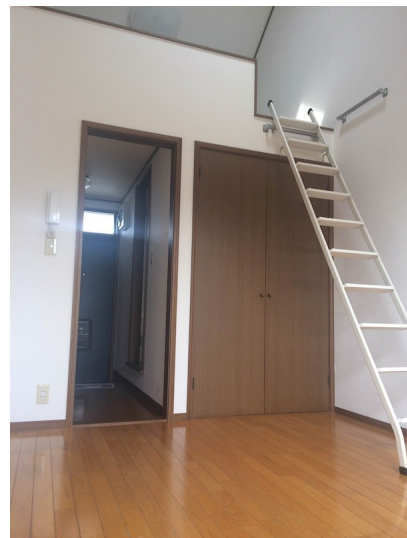


FOR RENT

ロフト付賃貸アパート！

『ニューあづま荘』！ロフト付賃貸アパート！東武東上線「霞ヶ関」駅徒歩12分！敷金・礼金0！



間取りの「S」はサービスルーム(納戸)です。

図面と現況が異なる場合は現況が優先となります。

賃料	28,000円		
間取り	1R	物件種別	アパート
管理費	2,000円	共益費	無
雑費	無		
敷金	無	礼金	無
敷引/償却金	-/-	保証金	-
交通	東武東上線 霞ヶ関(埼玉)駅 徒歩12分 川越線 的場駅 徒歩5分		
物件所在地	埼玉県川越市の場1871番10号		
建物名・部屋番号	ニューあづま荘 0203号室		
構造・規模	木造 2階建 2階		
専有面積	17㎡	向き	南西
築年月	1995年2月	入居時期	即時
仲介料	-	損害保険	有 18,000円 24ヶ月
更新料	新賃料 1ヶ月	契約期間	2年
駐車場	無		
その他費用	[一時金] 文書事務手数料(税込): 5,500円 鍵交換費(税込): 27,500円 ステージ安心サポート24(税込): 19,800円 [月次費用] 振替事務手数料(税込): 330円 [備考] 保証会社加入の事 初回保証料(毎月支払合計金額の50%) 月額保証料700円 保証会社利用しない場合敷金2ヶ月 短期解約違約金特約有 保険料は目安 ルームバンクの場合最低保証料20,000円~		
入居諸条件	ペット不可 事務所不可 楽器等の使用不可 学生可		
保証会社			
設備	インターホン! 電気コンロ! エアコン! CATV! ロフト! 室内洗濯機置場!		
備考	インターホン! 電気コンロ! エアコン! CATV! ロフト! 室内洗濯機置場!		

情報更新日 2024年11月9日

No.21405-203

東京都知事(6)第76056号

(公社)全日本不動産協会、(公社)日本賃貸住宅管理協会



株式会社ステージプランナー

東京都渋谷区東3丁目11番10号 恵比寿ビル

TEL:03-5485-1018

FAX:03-5485-1021

E-mail: s.p@relo.jp

URL: http://www.stageplan.co.jp



携帯サイトから物件詳細を閲覧できます！

取引態様	手数料負担の割合	貸主	0%	借主	100%
代理	手数料配分の割合	元付	0%	客付	100%