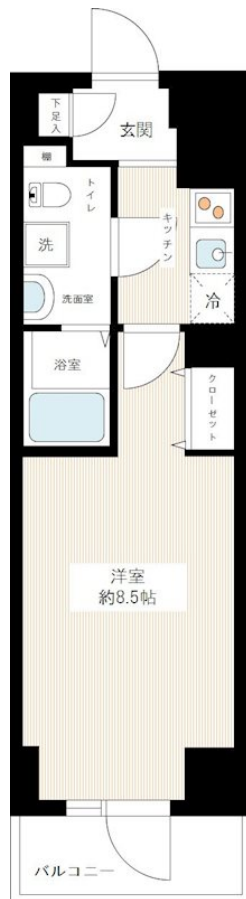
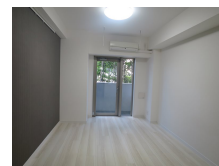
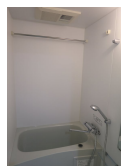
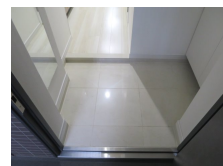
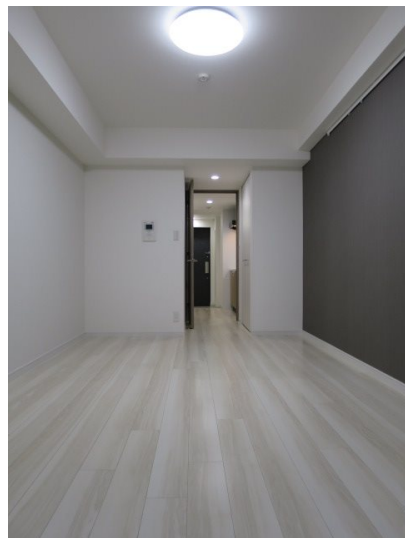


FOR RENT

ペット可分譲賃貸マンション！

『HY's Durante』の物件紹介です！ペット可！分譲賃貸マンション！都営浅草線「西馬込」駅徒歩4分！インターネット無料！Wi-Fi完備！



賃料	96,000円		
間取り	1K	物件種別	マンション
管理費	8,000円	共益費	無
雑費	無		
敷金	無	礼金	1ヶ月
敷引/償却金	-/-	保証金	-
交通	都営浅草線 西馬込駅 徒歩4分 都営浅草線 馬込駅 徒歩12分		
物件所在地	東京都大田区西馬込1丁目19番12号		
建物名・部屋番号	HY's Durante 0102号室		
構造・規模	鉄筋コンクリート 8階建 1階		
専有面積	25.43㎡	向き	南東
築年月	2016年1月	入居時期	2026年6月中旬予定
仲介料	-	損害保険	有 18,000円 24ヶ月
更新料	新賃料 1.5ヶ月	契約期間	2年
駐車場	要問い合わせ 駐輪場		
その他費用	[一時金] 文書事務手数料(税込): 11,000円 鍵交換費用(税込): 33,000円 ステージ安心サポート 24(税込): 19,800円 [月次費用] 振替事務手数料(税込): 330円 [備考] 保証会社加入の事 保証料【初回】毎月支払い合計額の50%【月額】毎月支払い合計額の2% 保証会社利用無 敷金2ヶ月 ペット飼育時、敷金+1ヶ月 短期解約違約金特約有 火災保険料は目安 外国籍プラン有		
入居諸条件	ペット可 事務所不可 楽器等の使用不可 学生可		
保証会社			
設備	TVモニター付オートロック！2口ガスキッチン！独立洗面化粧台！室内防水パン！浴室暖房換気乾燥機！エア		
備考	保険料は目安でありご意向確認の上ご提案いたします。		

間取りの「S」はサービスルーム(納戸)です。

図面と現況が異なる場合は現況が優先となります。

情報更新日 2026年5月16日

No.21568-102



東京都知事(6)第76056号

(公社)全日本不動産協会、(公社)不動産保証協会

株式会社ステージプランナー

東京都渋谷区東3丁目11番10号 恵比寿ビル

TEL:03-5485-1018

FAX:03-5485-1021

E-mail: s.p@relo.jp

URL: http://www.stageplan.co.jp



携帯サイトから物件詳細を閲覧できます！

取引態様	手数料負担の割合	貸主	0%	借主	100%
貸主	手数料配分の割合	元付	0%	客付	100%