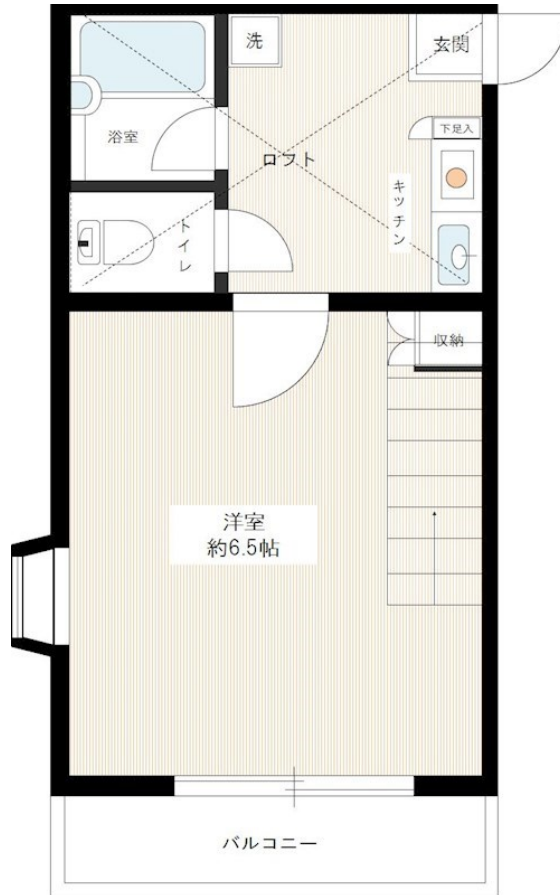


FOR RENT

ロフト付き賃貸アパート！

セレスト西川口の物件情報です！JR京浜東北線「西川口」駅徒歩6分！敷金0！ロフト付き賃貸アパート！



間取りの「S」はサービスルーム(納戸)です。

図面と現況が異なる場合は現況が優先となります。

賃料	54,000円		
間取り	1K	物件種別	アパート
管理費	3,000円	共益費	無
雑費	無		
敷金	無	礼金	1ヶ月
敷引/償却金	-/-	保証金	-
交通	京浜東北線 西川口駅 徒歩6分 京浜東北線 蕨駅 徒歩22分		
物件所在地	埼玉県蕨市南町3丁目24番6号		
建物名・部屋番号	セレスト西川口 0105号室		
構造・規模	木造 2階建 1階		
専有面積	20.06㎡	向き	南西
築年月	1999年12月	入居時期	2025年3月中旬予定
仲介料	-	損害保険	有 18,000円 24ヶ月
更新料	新賃料 1ヶ月	契約期間	2年
駐車場	無		
その他費用	[一時金] 文書事務手数料(税込) : 5,500円 鍵交換費用(税込) : 27,500円 ステージ安心サポート24(税込) : 19,800円 [月次費用] 振替事務手数料(税込) : 330円 [備考] 保証会社加入の事 初回保証料: 毎月支払い合計額の50% 月額保証料700円 保証会社利用しない場合敷金2ヶ月 短期解約違約金特約有 火災保険は目安 別途外国籍プラン有		
入居諸条件	ペット不可 事務所不可 楽器等の使用不可 学生可		
保証会社			
設備	TVモニター付インターホン! 1口ガスキッチン! エアコン! CATV! メールボックス! プロパンガス!		
備考	TVモニター付インターホン! 1口ガスキッチン! エアコン! CATV! メールボックス! プロパンガス!		

情報更新日 2025年2月3日

No.21113-105



東京都知事(6)第76056号

(公社)全日本不動産協会、(公社)日本賃貸住宅管理協会

株式会社ステージプランナー

東京都渋谷区東3丁目11番10号 恵比寿ビル

TEL:03-5485-1018

FAX:03-5485-1021

E-mail : s.p@relo.jp

URL : http://www.stageplan.co.jp



携帯サイトから物件詳細を閲覧できます！

取引態様	手数料負担の割合	貸主	0%	借主	100%
代理	手数料配分の割合	元付	0%	客付	100%