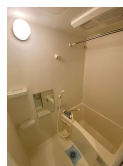
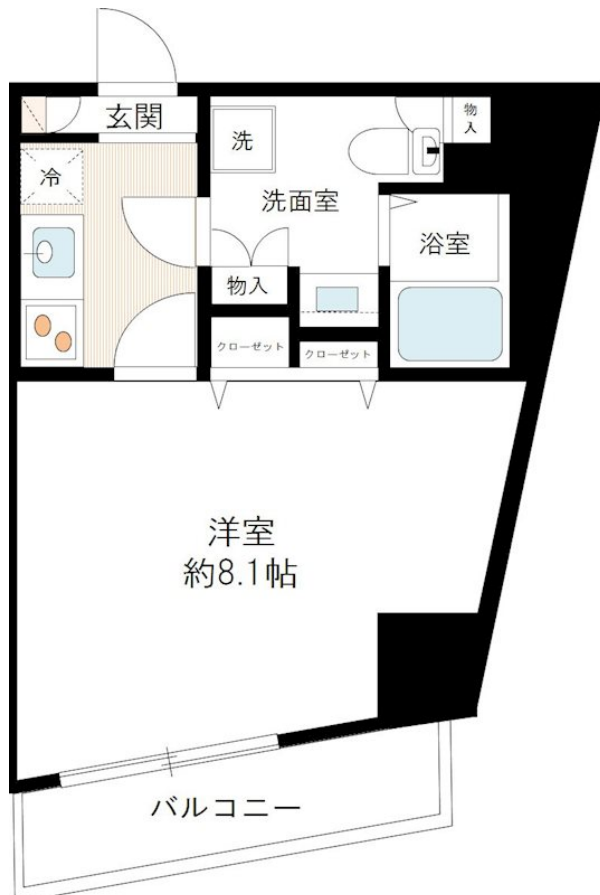


FOR RENT

分譲賃貸マンション！

『ステージファースト西巣鴨二番館』！分譲賃貸マンション！都営三田線「西巣鴨」駅徒歩8分！洋室約8.1帖！



間取りの「S」はサービスルーム(納戸)です。

図面と現況が異なる場合は現況が優先となります。

賃料	84,000円		
間取り	1K	物件種別	マンション
管理費	8,000円	共益費	無
雑費	無		
敷金	無	礼金	1ヶ月
敷引/償却金	-/-	保証金	-
交通	都営三田線 西巣鴨駅 徒歩8分 京浜東北線 王子駅 徒歩12分		
物件所在地	東京都北区滝野川1丁目71番8号		
建物名・部屋番号	ステージファースト西巣鴨二番館 0701号室		
構造・規模	鉄筋コンクリート 9階建 7階		
専有面積	25.01㎡	向き	北西
築年月	2008年10月	入居時期	2025年3月下旬予定
仲介料	-	損害保険	有 18,000円 24ヶ月
更新料	新賃料 1.5ヶ月	契約期間	2年
駐車場	無 駐輪場 バイク置き場		
その他費用	[一時金] 文書事務手数料(税込): 5,500円 鍵交換費(税込): 27,500円 ステージ安心サポート24(税込): 19,800円 [月次費用] 振替事務手数料(税込): 330円 [備考] 保証会社加入の事 初回保証料: 毎月支払い合計額の50% 月額保証料700円 保証会社利用しない場合敷金2ヶ月 短期解約違約金特約有 火災保険は自安 別途外国籍プラン有		
入居諸条件	ペット不可 事務所不可 楽器等の使用不可 学生可		
保証会社			
設備	TVモニター付オートロック! 2口ガスシステムキッチン! 独立洗面台! エアコン! 室内洗濯機置場! 浴室換気		
備考	TVモニター付オートロック! 2口ガスシステムキッチン! 独立洗面台! エアコン! 室内洗濯機置場! 浴室換気乾燥機! BS! CS! 宅配ボックス! メールボックス!		

情報更新日 2025年4月4日

No.21580-701

東京都知事(6)第76056号
(公社)全日本不動産協会、(公社)日本賃貸住宅管理協会

株式会社ステージプランナー

東京都渋谷区東3丁目11番10号 恵比寿ビル
TEL:03-5485-1018 FAX:03-5485-1021
E-mail: s.p@relo.jp
URL: http://www.stageplan.co.jp



携帯サイトから物件詳細を閲覧できます！

取引態様	手数料負担の割合	貸主	0%	借主	100%
貸主	手数料配分の割合	元付	0%	客付	100%