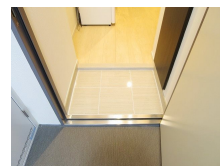
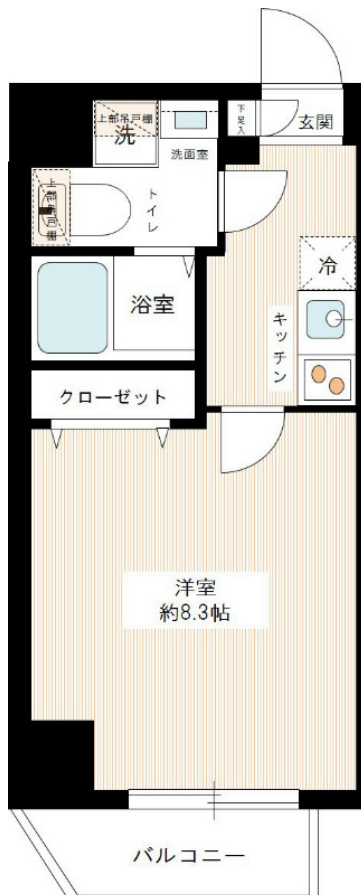


FOR RENT

駅近！ペット可分譲マンション！

XEBEC東日暮里 の物件情報です！

東京メトロ日比谷線「三ノ輪」駅徒歩5分！2口ガスキッチン！追い焚き機能付！



間取りの「S」はサービスルーム(納戸)です。

図面と現況が異なる場合は現況が優先となります。

賃料	92,000円		
間取り	1K	物件種別	マンション
管理費	8,000円	共益費	無
雑費	無		
敷金	無	礼金	1ヶ月
敷引/償却金	-/-	保証金	-
交通	東京メトロ日比谷線 三ノ輪駅 徒歩5分 都電荒川線 荒川一中前駅 徒歩5分		
物件所在地	東京都荒川区東日暮里1丁目9番10号		
建物名・部屋番号	XEBEC東日暮里 0601号室		
構造・規模	鉄筋コンクリート 9階建 6階		
専有面積	25.89㎡	向き	北西
築年月	2016年4月	入居時期	2025年1月上旬予定
仲介料	-	損害保険	有 18,000円 24ヶ月
更新料	新賃料 1.5ヶ月	契約期間	2年
駐車場	無		
その他費用	[一時金] 文書事務手数料(税込) : 5,500円 鍵交換費用(税込) : 27,500円 ステージ安心サポート(税込) : 19,800円 [月次費用] 振替事務手数料(税込) : 330円 [備考] 保証会社加入の事 初回保証料(毎月支払合計金額の50%) 月額保証料700円 保証会社利用しない場合敷金2ヶ月 ペット飼育の場合敷金+1ヶ月預り 短期解約違約金特約有 保険料は目安 別途留学生プラン有		
入居諸条件	ペット可 事務所不可 楽器等の使用不可 学生相談		
保証会社			
設備	TVモニター付オートロック！グリル付2口ガスシステムキッチン！追焚！独立洗面台！ウォシュレット！エア		
備考	TVモニター付オートロック！グリル付2口ガスシステムキッチン！追焚！独立洗面台！ウォシュレット！エアコン！浴室換気乾燥機！室内防水パン！宅配ボックス！メールボックス！エレベーター！BS・CS！インターネット無料(ギガプライス)！		

情報更新日 2024年12月12日

No.21639-601

東京都知事(6)第76056号

(公社)全日本不動産協会、(公社)日本賃貸住宅管理協会



株式会社ステージプランナー

東京都渋谷区東3丁目11番10号 恵比寿ビル

TEL:03-5485-1018

FAX:03-5485-1021

E-mail : s.p@relo.jp

URL : http://www.stageplan.co.jp



携帯サイトから物件詳細を閲覧できます！

取引態様	手数料負担の割合	貸主	0%	借主	100%
貸主	手数料配分の割合	元付	0%	客付	100%