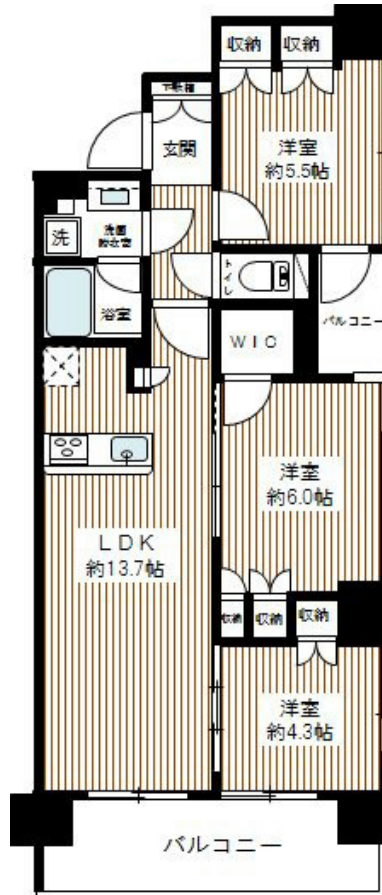
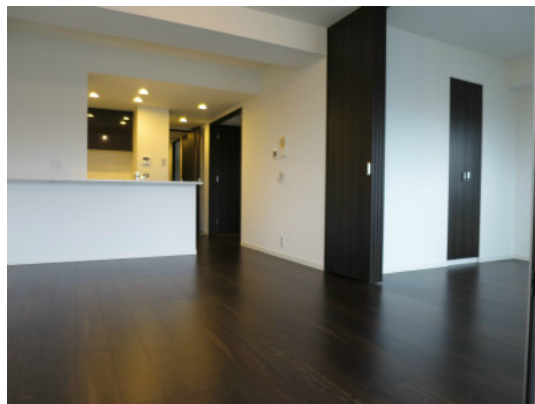


FOR RENT

分譲賃貸マンション！2路線利用可能！

分譲賃貸マンション！JR線川崎駅徒歩圏です！通勤・移動に便利、駅周辺は商業施設が多数ある人気の立地です！室内設備・収納充実しています！



間取りの「S」はサービスルーム(納戸)です。

図面と現況が異なる場合は現況が優先となります。

| | | | |
|----------|--|------|----------------|
| 賃料 | 223,000円 | | |
| 間取り | 3LDK | 物件種別 | マンション |
| 管理費 | 12,000円 | 共益費 | - |
| 雑費 | - | | |
| 敷金 | 1ヶ月 | 礼金 | 1ヶ月 |
| 敷引/償却金 | -/- | 保証金 | - |
| 交通 | 京浜東北線 川崎駅 徒歩9分 京急本線 京急川崎駅 徒歩14分 | | |
| 物件所在地 | 神奈川県川崎市川崎区南町2-1番8号 | | |
| 建物名・部屋番号 | アーリアシティ川崎 1101号室 | | |
| 構造・規模 | 鉄筋コンクリート 13階建 11階 | | |
| 専有面積 | 66.2㎡ | 向き | 南東 |
| 築年月 | 2014年8月 | 入居時期 | 2026年2月下旬予定 |
| 仲介料 | - | 損害保険 | 有 23,000円 24ヶ月 |
| 更新料 | 新賃料 1.5ヶ月 | 契約期間 | 2年 |
| 駐車場 | 駐輪場 | | |
| その他費用 | [一時金] 文書事務手数料(税込): 11,000円 ステージ安心サポート24(税込): 19,800円 鍵交換費用(税込): 33,000円 [月次費用] 振替事務手数料(税込): 330円 [備考] 保証会社加入の事 初回保証料: 毎月支払い合計額の50% 月額保証料800円 保証会社利用しない場合敷金2ヶ月 ペット飼育時、敷金+1ヶ月 火災保険料は目安 別途外国籍プラン有 | | |
| 入居諸条件 | ペット可 事務所不可 楽器等の使用不可 学生可 | | |
| 保証会社 | | | |
| 設備 | 3口以上コンロ, B S, C S, T V インターホン, インターネット専用線配線済み, カウンターキッチン, ガス | | |
| 備考 | 火災保険料は目安でありご意向を確認の上ご提案いたします。 | | |

情報更新日 2026年1月15日

No.21428-1101



東京都知事(6)第76056号

(公社)全日本不動産協会、(公社)日本賃貸住宅管理協会

株式会社ステージプランナー

東京都渋谷区東3丁目11番10号 恵比寿ビル

TEL:03-5485-1018

FAX:03-5485-1021

E-mail: s.p@relo.jp

URL: http://www.stageplan.co.jp



携帯サイトから物件詳細を閲覧できます！

| 取引態様 | 手数料負担の割合 | 貸主 | 0% | 借主 | 100% |
|------|----------|----|----|----|------|
| 貸主 | 手数料配分の割合 | 元付 | 0% | 客付 | 100% |