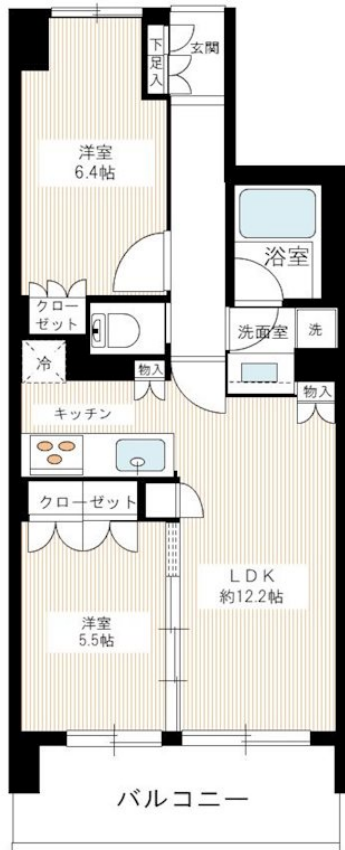
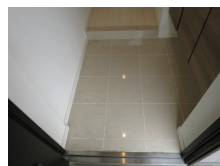


FOR RENT

ペット可分譲賃貸マンション！

ヴェルディーク横浜新子安の物件情報です！京浜東北線「新子安」駅徒歩5分！ペット飼育可！設備充実！分譲マンション！



賃料	195,000円		
間取り	2LDK	物件種別	マンション
管理費	10,000円	共益費	無
雑費	無		
敷金	1ヶ月	礼金	1ヶ月
敷引/償却金	-/-	保証金	-
交通	京浜東北線 新子安駅 徒歩5分 京急本線 京急新子安駅 徒歩4分		
物件所在地	神奈川県横浜市神奈川区子安通2丁目270番5号		
建物名・部屋番号	ヴェルディーク横浜新子安 0602号室		
構造・規模	鉄筋コンクリート 10階建 6階		
専有面積	55.08㎡	向き	南東
築年月	2014年1月	入居時期	2026年6月上旬予定
仲介料	-	損害保険	有 20,000円 24ヶ月
更新料	新賃料 1ヶ月	契約期間	2年
駐車場	無 駐輪場		
その他費用	[一時金] 文書事務手数料(税込): 11,000円 鍵交換料(税込): 33,000円 ステージ安心サポート24(税込): 19,800円 [月次費用] 振替事務手数料(税込): 330円 [備考] 保証会社加入の事 保証料【初回】毎月支払い合計額の50%【月額】毎月支払い合計額の2% 保証会社利用無 敷金2ヶ月 ペット飼育時、敷金+1ヶ月 火災保険料は目安 外国籍プラン有		
入居諸条件	ペット可 事務所不可 楽器等の使用不可 学生可		
保証会社			
設備	3口ガスキッチン、追い焚き、独立洗面台、浴室乾燥機、食洗機、浄水器、ウォシュレット、宅配ボックス、ペ		
備考	火災保険料は目安でありご意向を確認の上ご提案いたします。		

間取りの「S」はサービスルーム(納戸)です。

図面と現況が異なる場合は現況が優先となります。

情報更新日 2026年4月14日

No.21399-602

東京都知事(6)第76056号

(公社)全日本不動産協会、(公社)日本賃貸住宅管理協会



株式会社ステージプランナー

東京都渋谷区東3丁目11番10号 恵比寿ビル

TEL:03-5485-1018

FAX:03-5485-1021

E-mail: s.p@relo.jp

URL: http://www.stageplan.co.jp



携帯サイトから物件詳細を閲覧できます！

取引態様	手数料負担の割合	貸主	0%	借主	100%
代理	手数料配分の割合	元付	0%	客付	100%