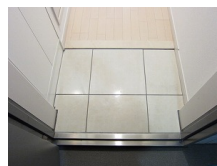
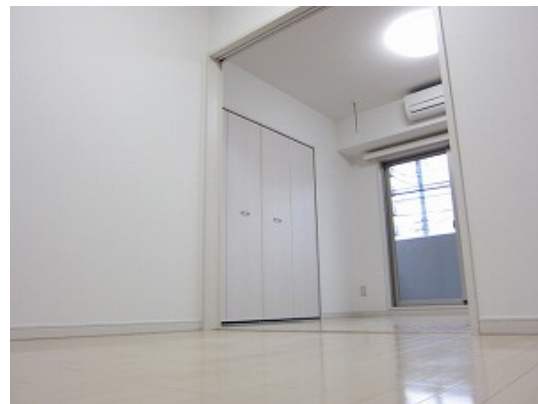


# FOR RENT

## ペット飼育可！最上階角住戸！浦和駅利用！

ペット飼育可能物件！猫・小型犬いずれか一匹飼育可！JR「浦和」駅徒歩9分！京浜東北線・湘南新宿ラインなど多数の路線をお使いいただけます！充実設備！！



間取りの「S」はサービスルーム(納戸)です。

図面と現況が異なる場合は現況が優先となります。

賃料	95,000円		
間取り	1DK	物件種別	マンション
管理費	5,000円	共益費	無
雑費	無		
敷金	1ヶ月	礼金	1ヶ月
敷引/償却金	-/-	保証金	-
交通	京浜東北線 浦和駅 徒歩9分 京浜東北線 北浦和駅 徒歩14分		
物件所在地	埼玉県さいたま市浦和区常盤2丁目9番25号		
建物名・部屋番号	アトラスカー口浦和常盤式番館 0905号室		
構造・規模	鉄筋コンクリート 9階建 9階		
専有面積	32.32㎡	向き	北東
築年月	2008年7月	入居時期	2024年12月中旬予定
仲介料	-	損害保険	有 20,000円 24ヶ月
更新料	新賃料 1.5ヶ月	契約期間	2年
駐車場	駐輪場 バイク置き場		
その他費用	[一時金] 文書事務手数料(税込): 5,500円 鍵交換代(税込): 27,500円 ステージ安心サポート24(税込): 19,800円 [月次費用] 振替事務手数料(税込): 330円 [備考] 保証会社加入の事 初回保証料: 毎月支払い合計金額の50% 月額保証料700円 保証会社利用しない場合敷金2ヶ月 ペット飼育の場合はプラス敷金1ヶ月分 保険料は目安		
入居諸条件	ペット可 事務所不可 楽器等の使用不可 学生可		
保証会社			
設備	モニター付きオートロック! 2口ガスシステムキッチン! 独立洗面台! ウォッシュレット! 浴室換気乾燥機! エア		
備考	モニター付きオートロック! 2口ガスシステムキッチン! 独立洗面台! ウォッシュレット! 浴室換気乾燥機! エアコン! 室内洗濯機置き場! Bフレット対応! CATV! 宅配ボックス! メールボックス!		

情報更新日 2024年11月15日

No.20745-905

東京都知事(6)第76056号  
(公社)全日本不動産協会、(公社)日本賃貸住宅管理協会

### 株式会社ステージプランナー

東京都渋谷区東3丁目11番10号 恵比寿ビル  
TEL:03-5485-1018 FAX:03-5485-1021  
E-mail: s.p@relo.jp  
URL: http://www.stageplan.co.jp



携帯サイトから物件詳細を閲覧できます!

取引態様	手数料負担の割合	貸主	0%	借主	100%
貸主	手数料配分の割合	元付	0%	客付	100%