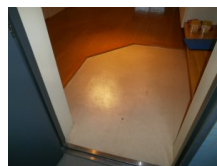
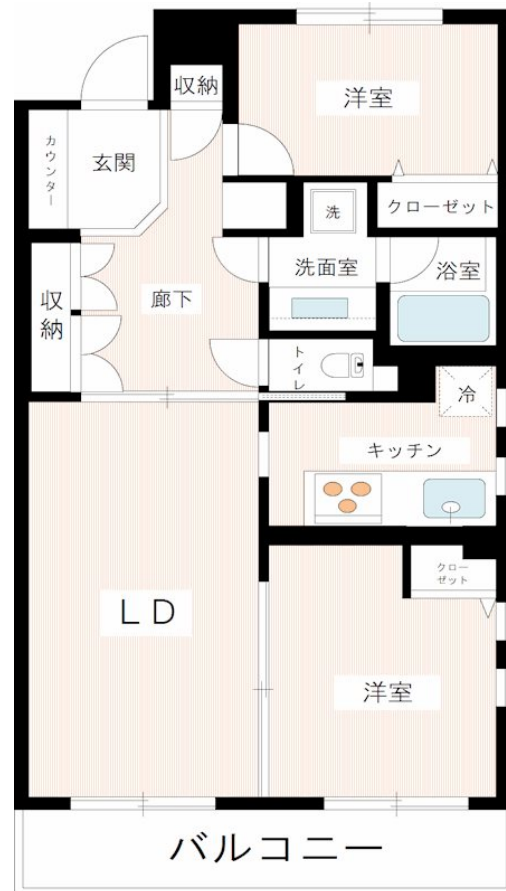


FOR RENT

ペット可賃貸マンション！駅徒歩4分！

グランベルデ馬込坂の物件情報です！都営浅草線「西馬込」駅徒歩4分！都営浅草線「西馬込」駅徒歩13分！ペット飼育可！賃貸マンション！



間取りの「S」はサービスルーム(納戸)です。

図面と現況が異なる場合は現況が優先となります。

賃料	200,000円		
間取り	2LDK	物件種別	マンション
管理費	10,000円	共益費	無
雑費	無		
敷金	1ヶ月	礼金	1ヶ月
敷引/償却金	-/-	保証金	-
交通	都営浅草線 西馬込駅 徒歩4分 都営浅草線 馬込駅 徒歩13分		
物件所在地	東京都大田区南馬込5丁目19番21号		
建物名・部屋番号	グランベルデ馬込坂 0109号室		
構造・規模	鉄筋コンクリート 5階建 1階		
専有面積	66.04㎡	向き	南
築年月	2001年3月	入居時期	2026年5月上旬予定
仲介料	-	損害保険	有 23,000円 24ヶ月
更新料	新賃料 1ヶ月	契約期間	2年
駐車場	要問い合わせ 駐輪場		
その他費用	[一時金] 文書事務手数料(税込): 11,000円 鍵交換費(税込): 33,000円 ステージ安心サポート24(税込): 19,800円 [月次費用] 振替事務手数料(税込): 330円 [備考] 保証会社加入の事 初回保証料: 毎月支払い合計額の50% 月額保証料800円 保証会社利用しない場合敷金2ヶ月(大手法人のみ) ペット飼育時、敷金+1 ペット飼育管理料+1ヶ月(償却) 保険料は目安		
入居諸条件	ペット可 事務所不可 楽器等の使用不可 学生相談		
保証会社			
設備	3口ガスグリル付システムキッチン！パストイレ別！追焚機能浴室！温水洗浄便座！エアコン！室内洗濯機置場		
備考	保険料は目安であり、ご意向を確認の上ご提案させていただきます。		

情報更新日 2026年2月9日

No.20864-109

東京都知事(6)第76056号

(公社)全日本不動産協会、(公社)日本賃貸住宅管理協会



株式会社ステージプランナー

東京都渋谷区東3丁目11番10号 恵比寿ビル

TEL:03-5485-1018

FAX:03-5485-1021

E-mail: s.p@relo.jp

URL: http://www.stageplan.co.jp



携帯サイトから物件詳細を閲覧できます！

取引態様	手数料負担の割合	貸主	0%	借主	100%
代理	手数料配分の割合	元付	0%	客付	100%